

SENIOREN

Seniorentreff Neuperlach – 60+



APRIL

Seniorentreff Neuperlach, Plievierpark 13 in 81737 München
Telefon: 089 / 6377834
E-Mail: st-neuperlach@awo-muenchen.de

Liebe Lesende,

der Seniorentreff Neuperlach ist eine Einrichtung zum Wohlfühlen und Ausprobieren.

Wir haben ein geräumiges Begegnungscafé, in dem wir Kaffee und Kuchen zu niedrigen Preisen anbieten.

Bei uns können Sie von Dienstag bis Donnerstag am Mittagstisch teilnehmen. Am Vormittag finden Yoga, eine Handysprechstunde und eine Einkaufsbegleitung statt. Am Nachmittag sind Sie herzlich zu unseren Vorträgen, Veranstaltungen und Ausflügen eingeladen.

Teilen Sie uns gerne persönlich oder schriftlich mit, welches Angebot Sie sich noch bei uns wünschen. In der Einrichtung haben wir einen Fragebogen, den Sie anonym in eine Kiste werfen können. Wir freuen uns auf Ihre Rückmeldung!

Ihr Seniorentreff Neuperlach



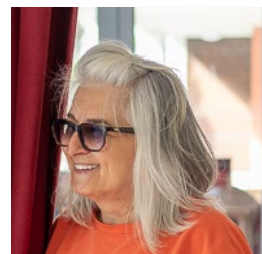
Einrichtungsleitung

Lisa Bußkönning



Begleitung mit guter Laune

Isabel Manuel de Aguiar



Herz des Cafés

Zora Sesto



Hausassistentenz

Songül Uebel

Wir sprechen viele Sprachen:

Deutsch, Englisch, Portugiesisch, Kroatisch, Türkisch

Seniorentreff Neuperlach, Telefon: 089 / 6377834

Montag

Mo, 08. April
Mo, 15. April
Mo, 22. April
Mo, 29. April

Handyberatung 10.00 – 11.00 Uhr

Quiche, vegetarisch und mit Speck
Spaghetti Nester mit Rindbolognese
Pierogi mit Kartoffelfüllung
Spinatknödel mit brauner Butter



nur mit
Anmeldung

1,50€ kleine Portion, 3,00€ große Portion

Begegnungscafé 11.00 – 16.00 Uhr

Dienstag

Yoga 09.30 – 10.30 Uhr

€ Kostenlos, ohne Anmeldung

Mittagstisch 12.00 – 13.00 Uhr

Begegnungscafé 13.30 – 16.00 Uhr

Mittwoch

Mittagstisch 12.00 – 13.00 Uhr

Begegnungscafé 10.00 – 11.00 Uhr

13.30 – 16.00 Uhr

Donnerstag

Mittagstisch 12.00 – 13.00 Uhr

Begegnungscafé 10.00 – 11.00 Uhr

13.30 – 16.00 Uhr

Freitag

Begegnungscafé 11.00 – 15.00 Uhr

Einkäufe 10.00 – 13.00 Uhr

→ bitte vorher anmelden

Der Mittagstisch ist für Personen mit einem Einkommen unter 1800€ oder beim Bezug von Grundsicherung kostenlos!

***das Vermögen wird berücksichtigt; bitte vorher anmelden**

Sondertermine

nur mit
Anmeldung

4. April

Frühlingsfest

- 🕒 12.00 – 15.30 Uhr,
- € Grillbuffet 5€, selbstgebackener Kuchen 2€

Essen ab 12.00 Uhr,
Musik ab 13.00 Uhr

8. April

Beratung: Demenz, Pflege

- 🕒 10.00 – 12.00 Uhr, mit Anmeldung

10. April

kostenloses Stadtteilfrühstück

unterstützt von LichtBlick e.V.

- 🕒 9.30 – 11.30 Uhr
- € Frühstück 0€, 1€ für Kaffee, mit Anmeldung

17. April

besondere Kaffeetafel

Wir backen selbst Kuchen und decken eine besondere Kaffeetafel ein.

- 🕒 14.00 – 15.00 Uhr
- € Kuchen 1€, Kaffee kostenlos

24. April

gemeinsamer Museumsbesuch

- 🕒 10.00 – 12.00 Uhr
- € noch unbekannt, geringe Kosten
- i nach einer Anmeldung wird eine gemeinsame Entscheidung getroffen, welches Museum besucht wird