



**STARK,
ENGAGIERT,
LEBENDIG!**

Stark, engagiert und lebendig!

Unsere Gesellschaft befindet sich in stetiger Veränderung. Zuwanderung, Individualisierung und Digitalisierung verändern die Bedürfnisse und Wünsche der Menschen. Zusätzlich haben Krieg und Pandemie eine Inflation und Energiekrise ausgelöst, die die sozialen Probleme vergrößern. Viele Menschen haben finanziell zu kämpfen, Wohnraum ist knapp und teuer geworden und die psychische Belastung für den Einzelnen steigt durch Alltagsorgen und Zukunftsängste.

All dies wirkt sich auf die Anforderungen, die an uns als Wohlfahrtsverband gestellt werden, aus.

Schnelle und flexible Anpassungen des Angebots sind unerlässlich und mehr denn je ist von uns politische Arbeit gefordert, um die schwierige Situation hilfsbedürftiger Menschen anzusprechen und Lösungen aufzuzeigen und einzufordern. Wir engagieren uns und nutzen alle Möglichkeiten unsere sozialen Anliegen stets präsent zu halten. Wir tragen aktiv dazu bei, dass das soziale Gleichgewicht in unserer Stadt erhalten bleibt.

Unser Dank gilt unseren Mitarbeitenden, die uns mit sehr viel Engagement und Expertise durch diese herausfordernden Zeiten bringen.

Unser Angebot ist ein Angebot für alle – tagtäglich sind unsere Fachkräfte, Spezialisten, Ehrenamtliche und Mitglieder im Einsatz um anderen zu helfen und unsere Welt gerechter, gleicher, toleranter, solidarischer und freier zu machen.



Florian von Brunn, MdL

Vorsitzender Arbeiterwohlfahrt Kreisverband München-Stadt e.V.

Inhalt

Für wen wir da sind

- 8 Kinder
- 14 Jugendliche
- 18 Psychisch Kranke
- 22 Senioren

Das bieten wir an

- 30 Migrationsarbeit
- 32 Ausbildung
- 34 Arbeit
- 36 Produkte und Dienstleistungen
- 38 Essen
- 40 Wohnen
- 42 Freizeit
- 44 Thomas-Wimmer-Stiftung

So arbeiten wir

- 48 Partner
- 50 Ehrenamtliche
- 52 Arbeitgeber AWO

Das sind wir

- 56 AWO M·group – Fakten und Zahlen
- 58 AWO M·group Beteiligungen
- 60 Adressen
- 62 Übersichtskarte Standorte
- 66 Unterstützung
- 67 Impressum

Einrichtungsverzeichnis



GLEICHHEIT FREIHEIT TOLERANZ SOLIDARITÄT GERECHTIGKEIT

Gleichheit, Freiheit, Toleranz, Solidarität und Gerechtigkeit sind unsere Grundwerte. In diesem Sinne steht immer der Mensch im Mittelpunkt. Unsere Hilfe ist uneigennützig und ein Anstoß zur Selbsthilfe. Wir bieten einen Platz, wo andere keinen haben.

Dafür steht die AWO –
gestern, heute und in Zukunft!

FÜR WEN WIR DA SIND

Kinder sind unsere Zukunft

Die Bildung, pädagogische Betreuung und Erziehung von Kindern ist für uns nicht nur eine Lebensaufgabe, sondern vor allem eine Herzensangelegenheit, auf die wir uns täglich aufs Neue freuen. Bereits vor über 40 Jahren haben wir, als einer der ersten Träger, die Notwendigkeit der Vereinbarkeit von Beruf und Kinderbetreuung erkannt und eine der ersten Kinderkrippen in München eröffnet.

Unsere langjährige Erfahrung und ein hohes Maß an fachlicher Qualifikation macht uns zum perfekten Partner für Familien, Gemeinden und Firmen!

Unsere Partner:

FTI Touristik | Allianz | Bayerische Versorgungskammer | Generali | Infineon | McKinsey&Company | Airbus | Siemens | Stadtparkasse München | Bezirk Oberbayern | Deutsche Rentenversicherung Bayern | Europäisches Patentamt | Fraunhofer Gesellschaft | Deutsche Telekom | LH München | Rhode & Schwarz | Bayerischer Rundfunk | die Gemeinden Unterföhring, Unterhaching, Starnberg, Neubiberg, Planegg, Taufkirchen und Gauting



Nora, 6 Jahre

Ich gehe gerne in den Kindergarten,
weil ich dort viele Freunde habe.
Und die Turnhalle und den Garten
mag ich auch.

Durch meine Arbeit als ehrenamtliche Stadträtin, dort vor allem verantwortlich für die Themen Bildung und Kultur und als Mutter zweier mittlerweile schon „großer“ Kinder gibt es viele Schnittstellen zu meiner Arbeit für die AWO als stellvertretende Vorsitzende.

Bildungsgerechtigkeit, kulturelle Bildung, aber auch die Verteilung der Ressourcen und Mittel nach fairen Gesichtspunkten sind die Themen, die mich schon von jeher antreiben. In der letzten Zeit waren die Ausweitung der bedarfsgerechten Budgetierung an den Berufsschulen, die Gebührenfreiheit bei den Kitas, aber auch viele kulturelle Themen, wie Jugend- oder Stadtteilkultur Bereiche, an denen ich aktiv beteiligt bin. „Es macht mir sehr viel Freude einen gesellschaftlichen Beitrag für die Bildungsgerechtigkeit in all ihren Facetten leisten zu können !“

Julia Schönfeld-Knor
stellvertretende Vorsitzende
Arbeiterwohlfahrt Kreisverband
München-Stadt e.V.



Kompetenz zählt – immer ein starker Partner

Unsere langjährige Erfahrung und ein hohes Maß an fachlicher Qualifikation macht uns nicht nur zum perfekten Partner für Familien, sondern auch für Unternehmen und Kommunen, die eine hochwertige Kinderbetreuung anbieten möchten.

Wir übernehmen die Verantwortung für die Planung, Entwicklung und Umsetzung vielfältiger, individueller Bildungs-, Erziehungs-, und Betreuungsangebote in Kindertageseinrichtungen. Wir orientieren uns am Bedarf von Kindern und ihren Familien, aber auch an den Vorgaben unserer Vertragspartner*innen.

Mit viel Engagement und Knowhow finden wir, auch für die kniffligste Konstellation, die beste Lösung und das geeignete Personal.

Unsere tägliche, pädagogische Arbeit basiert auf fachwissenschaftlichen Grundlagen. Ergänzt werden sie durch Elemente aus verschiedenen pädagogischen Ansätzen (Montessori, Reggio). Natürlich stets unter Ein-

haltung rechtlicher Vorgaben, wie der UN-Konvention über die Rechte des Kindes und des Bayerischen Kinderbildungs- und -betreuungsgesetzes.

Wir versuchen durch ein reflektierendes System die Qualität der Betreuung zu gewährleisten und die Kinder somit optimal zu fördern. Hierbei ist es wichtig, dass wir unser Handeln immer wieder hinterfragen und anpassen. Nur so und durch eine gesunde Methodenvielfalt lässt sich die Umsetzung der pädagogischen Ziele erreichen.

Hierbei kommt auf unsere pädagogischen Mitarbeiter*innen eine grundlegende Schlüsselfunktion zu. Sie beruht auf einer offenen inneren Haltung zu Partizipation und Inklusion, gelebten Prinzipien von Wertschätzung und Kompetenzorientierung, einem modernen Rollenverständnis als Bildungsbegleiter und Bildungsbegleiterinnen und echtem Interesse an Weiterentwicklung auf fachwissenschaftlicher Grundlage.

3300 Kinder

Mehr als 3300 Kinder im Alter von Null bis 10 Jahren finden bei uns neben ihrem Zuhause einen Ort zum Lernen, Spielen und sich wohlfühlen.

18 Kinderkrippen

Kinderbetreuung von Kindern im Alter von acht Wochen bis zu drei Jahre in altersgemischten Gruppen. Individuelle Zuwendung, Selbstbestimmung und altersgemäße Erfahrungen stehen im Mittelpunkt der pädagogischen Arbeit.

8 Kindergärten und 17 Häuser für Kinder

Im Kindergarten betreuen wir Kinder ab dem dritten Lebensjahr bis zum Eintritt in die Schule. Die Entwicklung des Kindes zu einer gemeinschaftsfähigen und eigenverantwortlichen Person steht im Mittelpunkt.

6 Horte und 2 Mittagsbetreuungen

Für Schulkinder von der ersten bis vierten Klasse bieten wir Bildung, Erziehung und Betreuung. Die Mittagsbetreuung ist ein Betreuungsangebot mit Verpflegung, freiem Spielen und freiwilliger Hausaufgabenzeit.

Frühkindliche Bildung – Partizipation und Sprache

Gesellschaftliche Veränderungen fordern uns heraus, durch vielfältige Schwerpunkte und eine kontinuierliche Weiterentwicklung der pädagogischen Arbeit in den Kindertageseinrichtungen der AWO München-Stadt, Kinder von Anfang an stark zu machen, damit sie kreativ und kompetent den Herausforderungen begegnen können. Bildung in Kindertageseinrichtungen heißt, Bildungskonzepte umsetzen, die Stärkung der sozialen und interkulturellen Kompetenzen und sprachliche Förderung auch in Bezug auf Fremdsprachen.

Partizipation

Das Kernstück unserer pädagogischen Arbeit ist die „Partizipation“, welche sich durch alle Bildungsbereiche zieht. So lernen die Kinder, ihre individuellen Interessen zu vertreten, Positionen mit anderen auszuhandeln, Konflikte zu bewältigen und Verantwortung zu übernehmen. In unseren Kindertageseinrichtungen gestalten die Kinder aktiv ihren Alltag mit und verlassen uns fit und bestens vorbereitet für ihr weiteres Leben. Mit diesem pädagogischen Konzept setzen wir schon in den ersten Entwicklungsjahren das Fundament für ein selbstbestimmtes und selbstbewusstes Leben.

Über das von der Bertelsmann-Stiftung unterstützte Projekt „Mitentscheiden und Mithandeln in der Kita“ bilden wir Fachkräfte zu Multiplikator*innen aus, die unsere Kitas auf dem Weg zur demokratischen Kita begleiten. Eine Herausforderung die wir 2018 in Angriff nahmen ist der Modellversuch Kooperative Ganztagsbildung. Die Kooperative Ganztagsbildung bietet im Anschluss an den Unterricht und in den Ferien garantierte Betreuungszeiten bis 18 Uhr an. Die Eltern der Kinder an der Grundschule am Pflanzelplatz mussten sich nicht mehrfach anmelden, sondern hatten sofort eine Betreuungszusage.

Sprache

In unseren bilingualen Einrichtungen (Englisch, Spanisch) gibt es in jeder Gruppe eine(n) Mitarbeiter*in, die ausschließlich in der jeweiligen Fremdsprache mit den Kindern kommuniziert. So bewegen sich die Kinder schon in einem sehr frühen Alter in einem mehrsprachigen Umfeld und erlernen die zweite Sprache spielerisch und beiläufig. Das Bundesprogramm „Weil Sprache der Schlüssel zur Welt ist“ wird in 30 Kitas umgesetzt: Ein Programm für Kinder und ihre Familien. Es stärkt sprachliche Kompetenzen und ermutigt Vorurteile, Benachteiligung und Diskriminierung kritisch zu betrachten.



Haus der kleinen Forscher

Wir greifen das ausgeprägte Interesse der Kinder an Phänomenen der belebten und unbelebten Natur auf und gehen gemeinsam mit den Kindern den verschiedensten naturwissenschaftlichen Erscheinungen auf den Grund.



Kooperative Ganztagsbetreuung

Vereint sind die Vorteile aller bisherigen Betreuungsangebote für Grundschulkinder: Die pädagogische Qualität der Horte und Tagesheime mit der zeitlichen Flexibilität der Mittagsbetreuungen.

Martha, 7 Jahre

Das Atelier ist mein liebster Platz in der Kita. Hier kann ich tolle Sachen herstellen, die ich dann zu Hause verschenke.



Jugend – die Generation der Möglichkeiten

Die Jugend ist die Zeit der Weichenstellung, die Zeit der Möglichkeiten. Aber auch eine Zeit, in der viele Jugendliche Begleitung, Anleitung und Raum zur Entfaltung brauchen.

Im heutigen urbanen Raum ist der Platz für Jugendliche sehr eingeschränkt, denn unsere Welt ist zugeschnitten auf Erwachsene, ältere Menschen und kleine Kinder. Es gibt Wohnflächen, Bürogebäude, Kinderspielplätze, aber Plätze für Jugendliche sind rar.

Jugendliche unterstützen und sie ein Stück ihres Weges in die Welt der Erwachsenen zu begleiten, heißt Angebote speziell auf sie abzustimmen, mit viel Empathie und Knowhow einen Rahmen zu schaffen, indem sie sich angenommen und wahrgenommen fühlen.

Wir schaffen Platz und Raum für die bestmögliche Entwicklung.

Unsere Themen:

Freizeit Fanprojekt | Orange Planet | AWOs Fredl | Red Dragon

Hilfsangebote Stationäre Jugendhilfe | Teilstationär | Ambulante Erziehungshilfen | Jugendschuldnerberatung | Cashless | Schul- und Individualbegleitung

Ausbildung Ausbildungsplätze | Ausbildung im Bereich Projekte und Maßnahmen als Träger (BBJH)

Wohnen Studentisches Wohnen | Betreutes Wohnen



Smilla, 16 Jahre

Die AWO kenne ich über meine Mama. Ich finde es gut, dass es Menschen gibt, wie bei der AWO, die sich um die Schwächeren unserer Gesellschaft kümmern.

Unterstützung für die freie Zeit und auch wenn's schwer wird ...

Ob es um Beratung, Freizeitgestaltung, Wohnen, Integration oder Ausbildung geht, wir sind ein kompetenter Partner.

Viele junge Menschen, die ihre Heimat ohne Eltern verlassen mussten oder sie auf den Weg zu uns verloren haben, finden bei uns ein Zuhause und eine Zukunftsperspektive. Deutschkurse, Integrationsunterstützung und Austausch mit jungen Erwachsenen, mit den selben Erfahrungen, finden sich in unserem Angebot.

In unseren Freizeitstätten versuchen wir Raum für junge Erwachsene zu schaffen. Sie sind Treffpunkte zum Lernen, zur Weiterbildung, zum Chillen, Feiern, und so vieles mehr. In schwierigen Lagen bieten wir individuelle Beratung und Unterstützung.

Das AWO-Jugendwerk bietet Gemeinschaft, Aktivitäten, Unterstützung und Austausch mit gleichgesinnten Jugendlichen. Es ist eine eigenständige Einrichtung, die sich an den Werten der AWO orientiert.

Studentisches Wohnen im HaidPark

Komfortables und preiswertes Wohnangebot für Student*innen, in moderner Architektur. Helle und geräumige Zimmer und eine gute Anbindung an die Unis und Innenstadt.

Fanprojekt München

Ein Ansprechpartner für alle jugendlichen und jungen Erwachsenen Fans der beiden Münchner Mannschaften FC Bayern und TSV 1860 München.



Ambulante Erziehungshilfen

finden immer vor Ort, in der Wohnung und dem Umfeld der Familie oder der jungen Erwachsenen statt. Migrationsbezogene Betreuung, Beratung, Begleitung und Unterstützung.



Jugendfreizeitstätten

Freund*innen treffen, neue Leute kennen lernen, Sporteln, Handwerken oder einfach nur chillen. Wie die Jugendlichen ihre Freizeit gestalten, liegt ganz bei ihnen. Mit speziellen Angeboten geben wir Ideen und Unterstützung bei verschiedensten Unternehmungen.



Stationäre und teilstationäre Jugendhilfe

In der Jugendhilfe bieten wir Leistungen, die die Entwicklung, Förderung, Bildung und Erziehung von Jugendlichen unterstützen, in ambulanter und stationärer Form.



Schulsozialarbeit

In verschiedenen Projekten unterstützen wir Kinder und Jugendliche, ihre sozialen Kompetenzen zu erweitern, um ihnen eine erfolgreiche Schullaufbahn und einen guten Start in das Berufsleben zu ermöglichen.

CASHLESS MÜNCHEN

– das Präventionsprojekt Jugendschulden vermittelt allgemeines Finanzwissen und stärkt die persönlichen Kompetenzen um Verschuldung zu vermeiden.



Schul- und Individualbetreuung

Damit Kinder und Jugendliche mit einer Behinderung oder einer drohenden Behinderung die Schule ihrer Wahl besuchen können, bedarf es manchmal der Begleitung im Schulgeschehen und im Unterricht durch einen verlässlichen Menschen. Sie begleiten im Schulalltag und helfen, Defizite im motorischen, sozialen, emotionalen und kommunikativen Bereich auszugleichen.

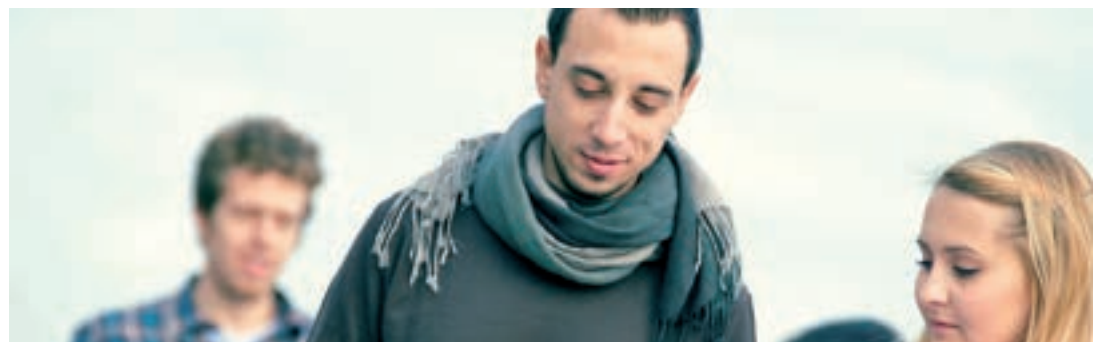


Jugendschuldnerberatung

Spezialisiert auf junge Münchner*innen unter 26 Jahren. Mit viel Erfahrung und Empathie wird Hilfe angeboten um Schuldsituationen zu stabilisieren.

Lernen mit Kick

ist ein kostenloses, außerschulisches Bildungsangebot, welches Schüler*innen unterschiedlicher Klassenstufen, in vielfältigen Workshops, ein breites Spektrum an relevanten und aktuellen gesellschaftspolitischen Themen bietet.



Aus der Balance

Psychische Gesundheit ist immer ein Zusammenspiel biologischer, psychologischer und sozialer Faktoren. Mit unseren Projekten, Einrichtungen und Maßnahmen fördern wir die Lebenssituation und Integration von Menschen mit seelischer Behinderung. Wir stärken die Gesundheit, verbessern die Lebensqualität, um eine aktive und selbstbestimmte Teilhabe im Sinne der UN- und EU-Konvention für die Rechte der Menschen mit Behinderungen zu ermöglichen.

Wir arbeiten in interdisziplinären Teams, die Einbeziehung aktueller Erkenntnisse der Sozialpsychiatrie, Soziologie, Psychologie, Sozialpädagogik und die Nutzung verschiedener Therapieansätze, Gender-Aspekte und interkulturelle Orientierung gehören zum Standard.

Der Versorgungsbereich „Psychiatrie“ wird von Projekte für Jugend- und Sozialarbeit e.V., Perspektive e.V., Perspektive GmbH, gemeinnützige GmbH des Projekvereins, AWO München ConceptLiving GmbH und Vincentro München gemeinnützige Gesellschaft für integrative Lösungen in Gesundheits- und Sozialwesen mbH abgedeckt.

Unsere Themen:

Beratung Sozialpsychiatrischer Dienst | Gerontopsychiatrischer Dienst | Soziotherapie | Betreuungsverein | Krisendienst Psychiatrie | Selbsthilfekontaktstelle BGL | Integrierte Versorgung | Ergotherapie
Betreutes Wohnen Einzelwohnen | Wohnprojekte | Therapeutische Wohngemeinschaften | Wohnprojekte für psychisch kranke Obdachlose | Betreutes Wohnen in Familien
Tagesstruktur / Arbeit Tagesstätten | Werkstätten | IFD Berufsbegleitende Dienste | Arbeitsprojekte

Paula, 25 Jahre

die AWO gibt mir Halt an schlechten Tagen und Zuversicht und Stabilität für die guten Momente.



„Wir unterstützen Menschen mit einer seelischen Erkrankung ein möglichst selbstbestimmtes Leben zu führen. Niemand soll aufgrund einer Erkrankung dran gehindert werden am gesellschaftlichen Leben teilzunehmen. Dazu ist es notwendig, die Selbsthilfepotentiale der Menschen mit einer seelischen Erkrankung und ihres sozialen Umfelds zu fördern und Barrieren zu beseitigen. Die psychosoziale Begleitung und Stabilisierung erfolgt im vertrauten sozialen und beruflichen Umfeld in der Gemeinde. Besonders wichtig hierfür ist die Begleitung in Krisen. Wir sind stolz darauf, einen wesentlichen Beitrag für den Aufbau eines Krisendienstes Psychiatrie in Oberbayern und Bayern geleistet zu haben. Wir setzen uns ein für Teilhabe und Diskriminierungsverbot, Wahlfreiheit und Normalisierungsgebot, Selbstbestimmung und Teilhabe ohne Ausgrenzung!

Holger Steckermaier
Geschäftsführer
Projekte für Jugend und Sozialarbeit e.V., gemeinnützige GmbH des Projektvereins, Perspektive GmbH



... wichtig für ein selbstbestimmtes Leben

Wir fördern Selbstbestimmung und Eigenverantwortung und stärken die Selbsthilfepotentiale unserer Klient*innen und ihres sozialen Umfeldes. Wir begleiten als verlässlicher Partner im Leben und in der Gesellschaft.

Würde und Individualität werden hoch geachtet und die individuelle Lebenswelt jederzeit einbezogen. Es ist uns wichtig, die psychosoziale Betreuung und Stabilisierung im vertrauten sozialen und beruflichen Umfeld durchzuführen.

Mit professionellem Herangehen, modernen Methoden, transparenter Qualität und viel Engagement geben wir unser Bestes.

Das Ziel ist klar definiert in der Wiedereingliederung psychisch kranker oder seelisch behinderter Menschen in die Gesellschaft und Arbeitswelt.

Unsere Vision ist eine Gesellschaft, in der vielfältige Lebenskonzepte und Lebensräume ihren Platz haben und unterstützt werden.

Sozialpsychiatrische Dienste

Beraten und unterstützen seelisch erkrankte Menschen in ihrer gewohnten Umgebung in Krisensituationen, nach Klinikaufenthalt und bei finanziellen, beruflichen und sozialen Problemen.

Betreutes Einzelwohnen

Betreutes Wohnen in Familien
Eigenständiges Leben mit dem notwendigen Maß an Unterstützung je nach Bedarf.

Tagesstruktur und Arbeit

Wir bieten Arbeits-, Beschäftigungs- und Qualifizierungsmöglichkeiten für psychisch erkrankte Menschen in unserer Schreinerei, Druckerei, unserem Café und in den Bereichen Secondhandshop, Textilservice, Raumpflege, Maler- und Renovierungsarbeiten, Druck, Schreinerei, Bauleistungen und Gartenpflege.

Psychiatrische Krisenversorgung

ein Angebot zur psychiatrischen Soforthilfe für Bürgerinnen und Bürger durch multiprofessionelle Teams.



„Leistungseingeschränkte Menschen haben auf dem allgemeinen Arbeitsmarkt immer weniger Chancen, berufliche Perspektiven zu entwickeln. Vor allem in dem Lebensbereich Arbeit werden sie mit einer harten, oftmals ausgrenzenden Realität konfrontiert.

Wir bieten in unserer Werkstatt für seelisch behinderte Menschen, Arbeits- und Beschäftigungsmöglichkeiten an, die der Isolation und dem Rückzugsverhalten von psychisch kranken Menschen entgegenwirkt. Durch sinnvoll erlebte Tätigkeiten erreicht die WfbM der AWO München ConceptLiving GmbH, dass sich die betreuten Beschäftigten stabilisieren und ihre verbliebene Leistungsfähigkeit erhalten bleibt. Somit verbessert sich langfristig die gesundheitsfördernde Lebens- und Selbstzufriedenheit. In Einzelfällen sind durch die Maßnahme auch weitergehende berufliche Perspektiven möglich.“

Karin Häringer
Geschäftsführerin
Perspektive e.V.
Geschäftsführerin
AWO München ConceptLiving
GmbH



30.000 Senioren nehmen jährlich unsere Angebote wahr

Für ältere Menschen bietet das Leben genauso viele Facetten wie in anderen, jüngeren Zeiten, deshalb ist unser Angebot für Seniorinnen und Senioren sehr abwechslungsreich. Von der Möglichkeit gemeinschaftlich das Leben und die Freizeit zu genießen, bis zur Hilfe, den Alltag in Schwäche und Krankheit meistern zu können – unsere Leistungen und unser Programm sind vielseitig und bunt.

Mit 11 Seniorenpflegeheimen, fünf Alten- und Service-Zentren, zahlreichen Seniorentreffs und Clubs, sieben Betreuten Wohnen und Wohnanlagen, Wanderclubs, Computerkursen, Menüservice, Ambulante Dienste und einer Beratungsstelle für pflegende Angehörige und ältere Menschen decken wir eine große Bandbreite ab. Unsere langjährige Erfahrung und ein hohes Maß an fachlicher Qualifikation machen uns nicht nur zum perfekten Partner für Senior*innen, sondern auch für Unternehmen und Kommunen, die eine hochwertige Seniorenbetreuung anbieten möchten.

Unsere Themen:

Pflege 11 Pflegeheime | 2 Seniorenheime | 2 Wohnbereiche für jüngere Pflegebedürftige | Kurzzeitpflege | 12 Gerontopsychiatrische Wohngruppen

Unterstützung Betreutes Wohnen | Wohnanlagen | Tagespflege | Ambulanter Pflegedienst | 5 Alten- und Service-Zentren | Menüservice

Beratung Beratungsstelle für pflegende Angehörige und ältere Menschen | Zentrale Vermittlungsstelle für Pflegeplätze



Agnes, 101 Jahre

Im Pflegeheim wohnen, heißt doch nicht aufhören zu leben. Ich feiere gerne und genieße jeden Tag.



Alt und gebrechlich werden – bedeutet mutige Entscheidungen treffen!

„Wie will ich in Zukunft leben?“, „Wo möchte ich wohnen?“, „Von wem will ich betreut oder gepflegt werden?“, „Wie viel Unterstützung brauche ich?“

Wir helfen auf diese Fragen die richtigen Antworten zu finden. Ob ambulant oder in einem unserer Senioren- oder Pflegeheime, Sie werden immer von qualifizierten und engagierten Mitarbeiterinnen und Mitarbeitern betreut. Unsere Einrichtungen sind nicht nur heimelig, sie sind auch funktionell und hochwertig ausgestattet. Je nach Bedarf werden täglich Unterstützungen angeboten und geleistet.

Manchmal schlägt das Schicksal hart zu und auch junge Menschen brauchen Pflege – wir haben zwei Wohnbereiche die auf jüngere Pflegebedürftige zugeschnitten sind.

Neben unseren laufenden internen Qualitätskontrollen überprüfen auch der MD Bayern und die Heimaufsicht unsere Pflegeheime. Zusätzlich werden wir regelmäßig von den zuständigen Bezirksbehörden kontrolliert.

Wir begrüßen diese Qualitätskontrollen, weil sie dazu beitragen, unsere Arbeit im Interesse unserer Bewohner*innen ständig weiterzuentwickeln und zu verbessern.

Um die ärztliche Betreuung in der Pflegeeinrichtung qualitativ hochwertig anbieten zu können, plädieren wir für einen Arzt im Heim.

Ein neues Kapitel in der Pflege haben wir mit der naturheilkundlichen Ausrichtung für unsere Senioreneinrichtung AWO-Föhrenpark aufgeschlagen.

Senioren- und Pflegeheime

Unsere Pflegeheime sind auf die Bedürfnisse älterer Menschen abgestimmt und bieten professionelle Pflege verbunden mit viel Herzlichkeit und soviel Individualität wie möglich.

Gerontopsychiatrische Wohngruppen

Demenzkranke oder psychisch veränderte ältere Menschen bedürfen einer anderen und intensiveren Betreuung. Zehn bis zwölf ältere Menschen leben in familiärer und überschaubarer Atmosphäre zusammen.

Zentrale Vermittlungsstelle für Pflegeplätze

Sie koordiniert, plant und steuert die Belegung für die Pflege- und Seniorenheime. In enger Zusammenarbeit mit den Pflegeüberleitungskräften und den Angehörigen sorgt sie für einen angenehmen Übergang in das neue Zuhause.

Betreutes Wohnen und Seniorenwohnanlagen

Selbstständig bleiben, einen eigenen Hausstand führen, aber auf Beratung, Betreuung und individuelle Hilfe zurückgreifen zu können, das gibt Sicherheit und Komfort. Gruppen, Veranstaltungen und Ausflüge – hier erfährt man viel Gemeinschaft.

Aktiv im Leben – auf jeden Fall!

Der Grundsatz „so viel Hilfe wie nötig und so viel Selbstständigkeit wie möglich“ liegt all unseren Einrichtungen und Angeboten zugrunde.

Der Mensch mit all seiner Individualität steht im Vordergrund. Gut strukturierte Konzepte in gepflegtem Ambiente sind die Basis zum Wohlfühlen. Denn ältere Menschen haben ein anderes Zeitgefühl und Ihre Wertvorstellungen sind anders geprägt. Insgesamt ist ihr Lebensstil ein anderer als bei noch jungen Menschen.

Egal ob in der Beratung, Betreuung oder im Club und Freizeitbereich, überall erwarten Sie herzliche, offene Menschen, die die Projekte mit viel Empathie und Wissen leiten.

Tanzen, Reisen, Kultur genießen oder einfach nur Zusammenkommen und Gesellschaft erfahren, das Leben ist vielfältig und bunt – wie die AWO.

Alten- und Service-Zentren (ASZ)

Stärkung und Erhalt der Selbstständigkeit, Unterstützung für den Verbleib in der häuslichen Umgebung. Erhalt der psychischen und physischen Gesundheit und die Vermeidung von Isolation sind die Hauptaufgaben der ASZen.

Seniorentreffs, Seniorenclubs und Begegnungsstätten

Begegnungsstätten für ältere Menschen. Unabhängig von Nationalität, Glaubenszugehörigkeit, Hautfarbe, Geschlecht und sexueller Zugehörigkeit finden sie hier Gemeinschaftserlebnisse, wie Spielrunden, Kreativwerkstätten oder Gedächtnistrainingsrunden.

Koordinierungsstelle für Freizeit und Kultur für ältere Menschen in München

bündelt Kultur und Freizeitangebote für Senior*innen – kostenfrei und kostengünstig. Ob als Broschüre oder digital als benutzerfreundliche Internet-Datenbank – die KOM informiert ausführlich über die verschiedenen einkommensunabhängigen Anbieter und Angebote im Münchner Raum. Teilhabe soll keine Frage des Geldbeutels oder des Informationszugangs sein.

AWO Computerschule

Die digitale Welt besser verstehen lernen und das Internet als Fenster zur Welt kennenlernen. Spezielle Kurse für ältere Menschen machen den Zugang leichter.

Maria, 77 Jahre
für gemeinsame Ausflüge mit
unserem Seniorenclub nehme ich
mir immer Zeit. Es macht Spaß
und ist lehrreich.



Nachbarn – gut aufgehoben im Quartier

Wir sind geprägt von unserem Umfeld. Wie und wo wir leben, trägt maßgeblich zu unseren Entwicklungsmöglichkeiten bei.

Durch die Vielseitigkeit der Lebenslagen, Bedarfe und Erwartungen liegt hierbei mit einer der größten Herausforderungen darin, die Interessen der Menschen – in ihrer Eigenheit und Unterschiedlichkeit – zu berücksichtigen, Verstehen und Verständnis füreinander zu fördern und nachhaltige Beziehungsgeflechte zu initiieren.

Dafür erforderlich ist das Selbstverständnis eines solidarischen, wertschätzenden und partizipativen Wirkens der Einrichtungen im Quartier.

Verschiedenheit als Normalität (Inklusion) wird als Haltung gemeinsam mit der Bewohnerschaft angestrebt, um ein friedliches und identitätsstiftendes Miteinander zu ermöglichen und so Ausgrenzung, Diskriminierung, Rassismus und Antisemitismus zu verhindern.

otto&rosi

offener Tagestreff für wohnungslose und von Wohnungslosigkeit bedrohte Menschen; eine geschützte Aufenthaltsmöglichkeit, um in sicherer Umgebung den Bedürfnissen des täglichen Lebens nachzugehen.

AWO-Begegnungszentrum am Reinmarplatz


Offener Treff für die Bewohner*innen der Siedlung; Informations- und Begegnungsangebote für ein generationenübergreifendes Mit- und Füreinander.

AWO-Nachbarschaftstreff „Carl“

Räume und Angebote für ein nachbarschaftliches Miteinander. Ziel ist es alle Bewohner*innen am sozialen Leben im Viertel teilhaben zu lassen und zum friedlichen Miteinander beizutragen.

Infozentrum Migration und Arbeit

eine niederschwellige Anlauf- und Informationsstelle für Migrant*innen aus den EU-Mitgliedsstaaten Bulgarien und Rumänien; In Bulgarisch, Rumänisch, Türkisch, Englisch und Deutsch unterstützen wir Menschen bei der Arbeitssuche.

A photograph of two women shaking hands at an outdoor event. The woman on the left has red braids and is wearing a patterned jacket. The woman on the right is wearing a grey blazer and holding a coffee cup. The background is blurred, showing other people and greenery.

Cecily, 33 Jahre

Neu im Quartier, das ist nicht leicht. Aber mit Hilfe anderer Menschen findet man sich schneller zurecht und erlebt Gemeinschaft und Unterstützung.

DAS BIETEN WIR AN

Vielfalt bereichert unser Leben – interkulturelle Öffnung ist der Schlüssel

Laut Bundeszentrale für politische Bildung leben mehr als 150 Millionen Menschen weltweit als Migrant*innen in einem Staat, der nicht ihre ursprüngliche Heimat ist. In München haben über 30% der Einwohner*innen einen Migrationshintergrund. Dadurch ist unsere Gesellschaft heterogen und vielfältig. Vielfalt ist nicht unbedingt einfach und überschaubar, sondern besteht aus vielen unterschiedlichen Herangehensweisen, Vorstellungen und Interessen, die es auszuhandeln und gegeneinander abzuwägen gilt. Die Grenzen der Vielfalt liegen dabei immer in den im Grundgesetz verankerten Grundrechten, die für alle verbindlich gelten. Im Sinne von Inklusion sollte die Vielfalt in der Gesellschaft viel stärker als Ressource betrachtet werden. Dazu tragen wir mit unseren Aktivitäten, Maßnahmen und Projekten bei. Unsere Aufgabe sehen wir in der Verständigung zwischen unterschiedlichen Kulturen um ein konstruktives Miteinander zu ermöglichen oder zu unterstützen.

Ein wichtiges Instrument dafür ist Sprache. Sprache ist ein grundlegender Faktor zur Integration, deshalb haben wir nicht nur unser Angebot an Deutschkursen sukzessive ausgebaut. In unseren Beratungsstellen wird je nach Bedarf in bis zu 25 verschiedenen Sprachen beraten und geholfen.

Gerade für Geflüchtete, die sich in einem neuen Kulturkreis zurechtfinden müssen, ist am Anfang eine Hilfestellung unerlässlich. Fragen zur Anerkennung ausländischer Schulabschlüsse, zu Ausbildung und Weiterbildung und zu anderen alltäglichen Aufgaben werden von uns beantwortet.

„Die Vielfalt von Denkweisen, Erfahrungen, Perspektiven und Lebensentwürfen unterschiedlicher Menschen ist eine große Bereicherung für unsere Gesellschaft. Durch unsere Arbeit wollen wir dazu beitragen, Vielfalt als positiven Wert zu verankern. Wir bieten verschiedene Formen außerschulischer Bildungsarbeit und Demokratieerziehung an und tragen dazu bei, den Integrationsprozess zu erleichtern. Einerseits sollen unsere Angebote ganz konkrete Unterstützung für Menschen sein, die diese benötigen. Andererseits setzen wir uns auf allen Ebenen aktiv gegen jede Form von gruppenspezifischer Ausgrenzung ein und verstehen unsere Arbeit als Prävention gegen Rassismus und Rechtsextremismus.“

Julia Sterzer

Geschäftsführerin AWO München-Stadt, AWO München gemeinnützige Betriebs-GmbH



Projekt Heroes München- gegen Gewalt im Namen der Ehre, für Gleichberechtigung

– der Name ist Programm. Jugendliche mit Migrationszuschreibungen setzen sich in Workshops von und für Jugendliche GEGEN Gewalt und Rassismus und FÜR ein gleichberechtigtes Miteinander ein.



Infozentrum Migration und Arbeit

Anlauf- und Informationsstelle für Migranten*innen aus den EU Mitgliedsstaaten Bulgarien und Rumänien, die infolge ihrer Arbeitssituation Hilfe brauchen. Beratungssprachen sind Bulgarisch, Rumänisch, Türkisch, Englisch und Deutsch. Unterstützung bei der Arbeitssuche und präventive Orientierungshilfen zum deutschen Arbeits-, Bildungs- und Sozialsystem.



Projekt Integration macht Schule im Quartier

stärkt elterliche Erziehungskompetenz und fördert die interkulturelle und gemeinwesenorientierte Öffnung von Schulen und Kitas.

Präventionsprojekt Junge Geflüchtete

Ein spezielles Angebot für junge Geflüchtete, die ohne elterliche Begleitung nach Deutschland kommen, um Straffälligkeit durch Unwissenheit zu verhindern und das Einleben zu beschleunigen.

Psychologischer Dienst

Ein Fachdienst für psychologische Beratung und Therapie in den Sprachen Türkisch, Serbisch, Kroatisch, Bosnisch und Deutsch. Beratungen bei psychischen Störungen und Krisen, Ehe- und Familienkonflikten sowie Erziehungsfragen für Erwachsene, Jugendliche und Kinder mit Migrationshintergrund, die in München wohnhaft sind. Zusätzlich bieten wir Beratung in Umgangsfragen nach dem Münchner Modell sowie Beratung für Fachkräfte, die im Migrationsbereich tätig sind.



Migrationsberatung für erwachsene Zuwanderer (MBE)

Ein Ansprechpartner für die täglich anfallenden Fragestellungen des Lebens in einem neuen Kulturkreis – Integrationskurse, Arbeit, Beruf, Schule, Gesundheit, Wohnen, gesellschaftliche Teilhabe.

Asylsozialberatung

in fünf Unterkünften. Ergänzend dazu werden Unterstützungsangebote für Kinder, Jugendliche und deren Familien angeboten. Diese sind ein präventives, niederschwelliges Angebot, dass als Brückenangebot die Integration von begleiteten geflüchteten Familien vom ersten Tag an fördert.



Deutschkurse

Ankommen und Weiterkommen – in 2020 haben rund 1160 Teilnehmer*innen die Deutschkurse besucht. Mit Erreichen des Sprachniveaus B1 ist ein Zurechtkommen in Alltagssituationen gesichert.



Jugendmigrationsdienst

dreijähriges bedarfsorientiertes Angebot für Migrant*innen zwischen 12 und 27 Jahren. Fragen zur Bildung und Ausbildung stehen im Fokus.



Inkomm – Projektzentrum Interkulturelle Kommunikation

Interkulturelle Verständigung will gelernt sein. Die Teilnehmer*innen in Trainings, Seminaren und Fortbildungen erarbeiten sich Kompetenzen für ein friedliches, respektvolles Miteinander.



Ambulante Erziehungshilfen

Bedarfsorientierte, flexible und migrationspezifische Betreuung, Beratung, Begleitung und Unterstützung von Kindern, Jugendlichen und ihren Familien vor Ort und in ihrer Muttersprache.

Berufsschulsozialarbeit

Wir unterstützen Jugendliche mit Migrationshintergrund, ihre sozialen Kompetenzen zu erweitern, um ihnen eine erfolgreiche Schullaufbahn und einen guten Start in das Berufsleben zu ermöglichen.

Jugendhilfe im Strafverfahren

Betreuung straffällig gewordener Jugendlicher und Heranwachsender in albanisch, arabisch, bosnisch, bulgarisch, dari, englisch, farsi, französisch, italienisch, kroatisch, kurdisch, mazedonisch, rumänisch, russisch, serbisch, türkisch, ukrainisch und ungarisch.

Angehende Erzieher

Jährlich bieten wir jeweils an die 20 Stellen für das SPS-Praktikum und für das Berufspraktikum an.

Optiprax

„Erzieherausbildung mit optimierten Praxisphasen (OptiPrax)“ des bayerischen Staatsministerium für Unterricht und Kultus: Ausbildung Studierender in nur vier Jahren und bei gleichbleibender Anerkennung.



Büromanagement

Ausbildung Bürokommunikation
Die Ausbildung erfolgt größten Teils in der Geschäftsstelle in den Bereichen Personalabteilung, Buchhaltung und Öffentlichkeitsarbeit. Aussicht auf Übernahme nach erfolgreicher Ausbildung



Generalistische Pflegeausbildung

– ein sicherer Job mit Sinn und Perspektive. Jährlich bieten wir 35 Plätze für diese Ausbildung. Die Tätigkeitsfelder sind zahlreich, unterschiedlich und es gibt sehr gute Entwicklungschancen.



Ausbildung – die Basis jeder Karriere

Als sozialer Arbeitgeber sehen wir uns in der Pflicht Ausbildung zu fördern und selbst auszubilden. Die Grundlage jedes beruflichen Erfolgs ist eine fundierte Ausbildung.

Ausbildung im Bereich Arbeitgeber

Um den Fachkräftemangel in den Pflegeberufen und im Erzieherbereich entgegen zu wirken, haben wir uns schon vor langer Zeit entschlossen, uns nicht nur an der Hans-Weinberger-Akademie der AWO e.V. zu beteiligen und sie zu unterstützen, sondern uns auch maßgeblich für die Gründung der Fachakademie für Sozialpädagogik einzusetzen. In unseren Einrichtungen können dann die praktischen Ausbildungsbereiche abgedeckt werden.

So vielfältig wie unsere Angebote sind auch die Ausbildungsmöglichkeiten – Generalistische Pflegeausbildung, Erziehung, Schreinerei, Raumausstattung und Büromanagement.

Seit Anbeginn bieten wir in der Geschäftsstelle Ausbildung im Bereich Bürokommunikation (Bürokauffrau/ Bürokaufmann) an, die größten Teils vor Ort erfolgt und Bereiche wie Personalabteilung, Buchhaltung und Öffentlichkeitsarbeit beinhaltet.

25 Auszubildende haben diese Ausbildung bereits erfolgreich absolviert und acht durchlaufen sie zur Zeit. Elf wurden nach erfolgreichem Abschluss übernommen und drei haben sich beruflich weitergebildet. Neu hinzugekommen ist eine Ausbildungsstelle für Fachinformatiker für Systemintegration und eine Ausbildungsstelle als Immobilienkauffrau/mann.

Zusätzlich zu unseren Ausbildungsstellen bieten wir Bundesfreiwilligendienststellen und Plätze für das freiwillige soziale Jahr an.

Ausbildung im Bereich Projekte und Maßnahmen als Träger (BBJH)

anderwerk bildet junge Menschen in den Handwerksbereichen Raumausstattung und Schreinerei aus (HWK-Ausbildung). Wir bereiten in Theorie und Praxis auf die Gesellenprüfung vor, vermitteln Praktika, helfen bei Bewerbungen, entwickeln gemeinsam neue Perspektiven und stehen den jungen Menschen während der ersten Schritte im Berufsleben zur Seite.

Das Angebot der berufsbezogenen Jugendhilfe richtet sich an Jugendliche und junge Erwachsene, die im Jahr des angestrebten Ausbildungsabschlusses nicht älter als 27 Jahre sind. Handwerkliche Qualifizierung und berufspädagogische Stabilisierung bereiten sie auf die Aufnahme einer Arbeit vor.

Arbeit – Teilhabe und Lebensgestaltung

Bildung, Arbeit, Integration sind die Eckpfeiler jeder gelungenen Biografie. Manche Menschen finden nur sehr schwer ihren Platz im Leben. Sie brauchen Unterstützung, Beratung und oft auch nur eine Möglichkeit, um in ein erfolgreiches Berufsleben einzusteigen.

Wir bieten eine breite Maßnahmenpalette für Jugendliche, um den Einstieg ins Berufsleben zu schaffen. Aber auch Langzeitarbeitslose finden in unseren Projekten und Maßnahmen Arbeitsplätze, die ihren Fähigkeiten entsprechen, um so wieder Teilhabe zu erfahren und Struktur in ihr Leben zu bringen.

In speziellen Werkstätten finden bei uns auch psychisch Kranke und von Behinderung bedrohte Menschen Aufgaben, die sie gut bewältigen können. Mit unserer Unterstützung verhindern wir Ausgrenzung und ermöglichen sozial schwächeren Mitgliedern unserer Gesell-

schaft ein erfülltes Berufsleben und soziale Teilhabe. In unseren Werkstätten und Projekten fördern wir nicht nur die Integration in Arbeit, sondern wir stellen auch Dienstleistungen zur Verfügung und verkaufen von uns hergestellte oder wiederaufbereitete Produkte. Online auf www.werk&herz.de und auch im ebay-anderwerk-shop www.ebay.de/str/anderwerkmuennen. Sozialverträgliche Preise und qualitativ hochwertige Produkte und Leistungen sprechen für unsere Betriebe. Mit dem Kauf oder Inanspruchnahme der Dienstleistung werden nicht nur unsere Maßnahmenteilnehmer unterstützt, sondern es wird auch die soziale Arbeit gefördert.

Diesen Aufgabenbereich decken die AWO M-group Mitglieder anderwerk GmbH, Perspektive GmbH München und die AWO München ConceptLiving GmbH ab.

Kfz-Werkstatt

Unter sachkundiger Anleitung von Meistern kümmern sich Arbeitssuchende um technische Belange von Kraftfahrzeugen: Vom TÜV-Service über Reparatur bis zur Reifeneinlagerung.

Recycling

Wir sind spezialisiert auf die Demontage und Entsorgung größerer gewerblicher, aber auch privater Mengen an Elektro-Alt-Geräten. Unsere zertifizierte Werkstatt in Feldkirchen ist ein Entsorgungsfachbetrieb.

Schreinerei und Raumaussstattung

Unter Anleitung werden gekonnt gestaltete Böden, Wände, Vorhänge oder Polstermöbel kreiert und Holz hochwertig und stilvoll verarbeitet. Alte Möbel erstrahlen in neuem Glanz nach fachkundiger Restauration.

Wohnungsaufösungen und Gebrauchtwaren

Wir sind spezialisiert auf Wohnungs- und Haushaltsauflösungen, sowie Entrümpelungen. Besondere „Schätze“ aus den Wohnungsaufösungen verkaufen wir unter <https://www.ebay.de/str/anderwerkmuennen>.



In unseren Werkstätten entstehen nicht nur individuelle und hochwertige Produkte und Dienstleistungen, sondern auch hochwillkommene und notwendige Arbeitsplätze in München für Menschen, die sonst kaum oder keine Beschäftigung finden. Es entstehen Perspektiven für Jugendliche, junge Erwachsene und Menschen, die auf dem Münchner Arbeitsmarkt mitunter nur geringe Chancen auf Beschäftigung haben. Die handwerklichen wie auch kaufmännischen Beschäftigungsfelder in ihrem modularen und flexiblen Aufbau ermöglichen eine individuelle Förderung der Menschen und eine nachhaltige Stabilisierung. Wir bieten vielen Menschen eine neue Perspektive, sie können ihre Fähigkeiten austesten, diese weiterentwickeln und finden dabei sinnstiftende Beschäftigungsfelder.

[Stephanie Lurf](#)

Geschäftsführerin anderwerk
Gesellschaft für Neues Handeln
in Bildung und Sozialarbeit
mbH





Produkte und Dienstleistungen – werk&herz

Im Rahmen ihrer Aufgaben stellen die Betriebe der AWO M • group unterschiedlichste Produkte her und bieten spezielle Dienstleistungen zu fairen Preisen an. Unter dem Namen „WerkundHerz“ haben sie sich zusammen geschlossen, um das gesamte Portfolio ihrer Leistungen gesammelt zu präsentieren und den Käufern und Interessenten den Zugang zu erleichtern. Der im Aufbau befindliche Online-Shop ist die Auslage für werk&herz und eine zentrale Stelle um Bestellungen zu adressieren. Es werden ausschließlich Produkte mit sozialem und nachhaltigen Mehrwert angeboten. Saisonal werden laufend neue Ideen entwickelt und designt.

Unsere Kunden unterstützen mit einem Auftrag an uns die berufliche Integration von langzeitarbeitslosen Münchner*innen und Menschen mit seelischen Problemen.

Firmen, die unsere Produkte und Dienstleistungen erwerben, können den Beitrag zur Ausgleichsabgabe senken, denn die Leistungen unserer Werkstätten der WfbM können zu 50% der zu zahlenden Ausgleichsabgabe abgesetzt werden.



werk
&
herz

info@werkundherz.de

www.werkundherz.de

AWO-Brauerei Haidbräu

Mit brauen unser unfiltriertes Bier ausschließlich mit hochwertigen Zutaten von ausgewählten Produzenten. Untergärig gebrautes Märzenbier, obergärig gebrautes Weizenbier und die Helle Freude haben wir in unserem festen Sortiment.



Druckerei – PROJEKT PRINT

Wir drucken Briefpapier, Visitenkarten, Broschüren, Banner, Textildruck, Bindung in diversen Ausführungen, u.v.m. Gerne übernehmen wir die Gestaltung Ihrer Druckerzeugnisse. Auch Kuvertierung, Etikettierung und Postversand gehören zu unserem Service.



Möbel und Gebrauchtwaren 39

Stilvolle Möbel, jedweder Mode und Zeit (von Bauernmöbel über 70ies Style bis zu moderner Einrichtung), wie Regale, Tische, Stühle, Schränke sowie Sideboards und Kommoden gibt es in unseren Second-Hand Geschäften



Zusätzlich bieten wir gebrauchte, funktionsfähige Elektrogroßgeräte und zahlreiche Bücher. Unser Angebot wechselt ständig. Sämtliche Waren können an eine Adresse der Wahl gegen einen geringen Aufpreis geliefert werden.

Glaswerkstatt

Für unsere Glaswerkstatt holen die Teilnehmer*innen Alt-Flaschen von verschiedenen Anbietern ab und bereiten sie für die weitere Bearbeitung vor. Gerne verwenden wir aber auch Glasprodukte gemäß Kundenwunsch und veredeln sie individuell mit Namen oder aber auch mit Firmenlogo. Weitere Materialien sind Gläser, Vasen, Schüsseln, Spiegel, Teelichter.



Recycling Elektro-Alt-Geräte

Wir sind spezialisiert auf die Demontage und Entsorgung größerer gewerblicher, aber auch privater Mengen an Elektro-Alt-Geräten. Auf Wunsch holen wir sowohl privaten als auch gewerblichen Elektroschrott ab!



Holzwerkstätten

In unseren anerkannten Meisterbetrieben führen wir Schreiner- und Zimmereraufträge für Privatkunden und für soziale und öffentliche Einrichtungen aus. Großaufträge und Kleinserien bis hin zu individuell gefertigten Möbeln oder aber Reparaturarbeiten.



Näh-, Bügel- und Wäscheservice

In unserer Hinterhofboutique in Haidhausen verkaufen wir Second-hand-Kleidung, zu fairen Preisen und bieten einen Bügel-, Näh- und Reparaturservice an. Eine gerne angefragte Leistung ist der Wäschereinigungsservice bei dem die Wäsche geholt und gebracht wird.



Transportdienst

Wir bieten Kleintransporte in München und den angrenzenden Landkreisen. Kurierfahrten bis 30 kg Gewicht pro Sendung, Einkäufe z.B. Lebensmittel, Baumarkt, Fahrten zum Wertstoffhof u.ä. Alle Mitarbeiter*innen im Fahr- und Transportdienst arbeiten zuverlässig und achtsam.



KFZ-Werkstätten

Vom TÜV-Service, Inspektion, Reifenwechsel über Reparatur bis zur Reifeneinlagerung. Diese Services und mehr bieten wir unseren Kunden. Unsere Werkstätten sind auf dem neuesten technischen Stand.

Garten- und Landschaftsbau

Rasenmähen, Jäten und Mulchen von Beeten und Rabatten
Schneiden von Bäumen, Sträuchern und Hecken; Häckseln von Schnittgut; Pflanzarbeiten, in begrenztem Umfang Neuanlagen.

Willkommen bei Ihrem Menüservice AWO München

„Essen auf Rädern“ in München - schnell und einfach online bestellen!

Die meisten sind täglich in den Genuss eines leckeren Menüs gekommen - und das ohne viel Aufwand! Denn sind Sie in unserem Menüservice (Unterstützung der Arbeitsuchenden) in München genau richtig. Die traditionell herzhaften, keine Gewürze-Menüs, besonders vegetarische, Salate, Desserts oder Kuchen, welche Sie aus unserer abwechslungsreichen Speisekarte - ganz nach Ihrem Geschmack! Auch für spezielle Ernährungsanforderungen wie Unverträglichkeiten, können wir Menüs ausbestellen. Ein freundliches Personal ist Ihnen immer zur Verfügung. Sie haben die Möglichkeit, Ihre Menüs online zu bestellen und Ihre Fragen gerne an uns zu stellen.

Kontakt
 089-4302435
 mensenservice@awo-muenchen.de
 Mo - Fr von 08:00 - 18:00

Wir bringen Ihnen den Genuss ins Haus!

- Leckere Menüs in großer Auswahl
- Auch für Diäten
- Unverbindliche und flexible Bestellung

Kennlern-Angebot
 „3 x Menügenuss“ für nur 5,49 € pro Menü.
Jetzt auch online bestellen!

AWO München Stadt Tel. 0 89 - 430 24 35

AWO München Stadt **Menü service**

Genießen, wann immer ich möchte

Genuss auf Rädern

„Für mich ist der persönliche Kontakt zu meinen Kunden wichtig. Jeden Tag haben wir es geschafft, was für die Menschen wirklich hilft. Das macht mich glücklich.“ Peter Wölfl, Mitarbeiter



Unsere Mission ist leckeres, gesundes Essen für alle!

Essen ist ein wichtiger Bestandteil unserer Lebensqualität. Wir legen sehr großen Wert darauf, dass die Verpflegung in unseren Einrichtungen einen hohen Standard vorweist.

Angefangen bei unseren Kleinsten bis zu unseren Ältesten wird das Angebot auf deren spezielle Bedürfnisse abgestimmt. Experten stellen einen ausgewogenen Menüplan auf, um alle Bedarfe zu decken. Regionalität, saisonale Vielfalt, Bioqualität und perfekte Zusammensetzung und Zubereitung machen jedes Essen zu einem besonderen.

Mit unseren beiden starken Partnern apetito und SCM Catering für soziale Einrichtungen sind wir bestens aufgestellt, um auch den höchsten Anforderungen zu genügen.

Selbstverständlich achten wir auch in kultursensiblen Bereichen auf die richtige Menüauswahl.

Die Küchen entsprechen den aktuellen Qualitätsstandards und werden in regelmäßigen Abständen überprüft. Das Personal ist bestens geschult und arbeitet eng mit den Einrichtungen und ihren Leitungen zusammen.

Auch im Cateringbereich können wir uns auf unser AWO M • group Mitglied SCM verlassen – elegant im Gläschen, fancy mit Stäbchen, rustikal bayrisch – was immer gewünscht wird, wird serviert.

Ca. 1000 Essen

Ca. 1000 Senior*innen werden jährlich stationär in den AWO-Einrichtungen mit gesundem, regionalem, frischen Essen versorgt.

SCM große Events

Speziell im Cateringbereich verfügt SCM über Spezialist*innen die jedes Detail planen. Öffentliche wie private Veranstaltungen glänzen so mit hervorragneden Buffets.

Menüservice – Essen auf Rädern

Wenn selber kochen zu aufwendig ist, dann einfach beim Menüservice bestellen. Leckere Essen, abwechslungsreiche Menüzusammenstellung.

Catering werk&herz

Kleine Caterings für bis zu 150 Personen werden optisch und kulinarisch anspruchsvoll von Menschen mit seelischer Behinderung zubereitet oder von Menschen des sogenannten zweiten Arbeitsmarktes.

Wohnen – ein Grundrecht für alle

Unser Angebot im Bereich Wohnen ergibt sich größtenteils aus unserem Projekte- und Maßnahmenpektrum.

Neben Wohnangeboten für ältere Menschen und in der Jugendhilfe haben wir auch spezielle Wohnprojekte wie studentisches Wohnen, Flexiwohnheime und einen Beherbergungsbetrieb in Kooperation mit der AWO München-Land. Die beiden Flexiwohnheime bieten eine zeitlich befristete Unterbringung akut wohnungsloser Haushalte, in Doppelbelegung mit Einzelpersonen/Paaren oder Belegung mit Familien.

Die Belegung erfolgt über die Landeshauptstadt München und die Sozialberatung über die beiden AWO-Verbände. Zusätzlich haben wir die Asylsozialberatung in Gemeinschaftsunterkünften für Geflüchtete, die noch keinen eigenen Wohnraum oder noch einen ungeklärten Aufenthaltsstatus haben, übernommen.

Einen sehr großen Anteil an Wohnraum nehmen unsere Wohnungsangebote für psychisch kranke Menschen ein. Psychisch kranke Menschen sind bei der Wohnungssuche in zweierlei Form beeinträchtigt. Zum einen brauchen sie eine umfassende Form der individuellen Unterstützung und Begleitung in allen Lebensbereichen, damit sie weiterhin bzw. wieder ein eigenständiges Leben führen können und zum anderen ist es oft schwierig Wohnungen wegen Ressentiment der Vermieter anmieten zu können. Besonders Wohnungslose sind auf unsere Hilfe angewiesen.

Zusätzlich zu unseren Wohnprojekten haben wir in den letzten Jahren auch verstärkt in Appartements für Mitarbeiter*innen investiert und Wohnraum für ca. 150 Personen geschaffen.

„München, die Weltstadt mit Herz, kann, wenn es um das Wohnen geht, ihre herzlose Seite zeigen. Wohnraum ist knapp und im Vergleich zu anderen Städten außerordentlich teuer. Das bedeutet für uns als Wohlfahrtsverband Wohnungslose, Migranten, ältere und psychisch kranke Menschen mit Wohnprojekten zu unterstützen und so für bezahlbaren Wohnraum zu sorgen. Selbstverständlich bei Bedarf auch mit psychosozialer Betreuung und dem Angebot einer adäquaten Beschäftigung oder Tagesstruktur.“

Susanne Hummel

Geschäftsführerin Vincentro München gemeinnützige GmbH für integrative Lösungen im Gesundheits- und Sozialwesen mbH





Betreutes Wohnen

Psychisch kranken Menschen bieten wir Hilfe und Unterstützung für ein selbstbestimmtes Leben entweder in betreuten Wohngruppen oder in Familien bzw. bei Paaren.

Älteren Menschen bieten wir ein hohes Maß an Selbstbestimmung, verbunden mit der Sicherheit, dass Hilfe da ist, falls man sie braucht.

Therapeutische Wohngemeinschaften

Psychisch kranke Menschen lernen mit ihrer Erkrankung umzugehen, ihre Fähigkeiten neu zu entdecken und zu erweitern sowie schliesslich im sozialen und beruflichen Leben (wieder) Fuss zu fassen.

Betreutes Jugendwohnen

Die Ermöglichung gesellschaftlicher Teilnahme, die Schaffung einer realistischen Lebensperspektive sowie die Unterstützung bei der schulischen und beruflichen Eingliederung stehen im Vordergrund. Unser Schwerpunkt liegt in der Unterbringung unbegleiteter minderjähriger Geflüchteter.

150 Mitarbeiterappartements

Wir bieten kleine Appartements für Mitarbeiter*innen, die neu nach München ziehen oder aus anderen Gründen eine Unterkunft benötigen, zu moderaten Preisen. Auch unsere Geschäftsstelle bietet 5 Appartements für Kolleginnen oder Kollegen.

IsarInselfest

München entdecken, die Isar in Festivalstimmung genießen und sich an einem buntem, kostenlosem Kulturprogramm erfreuen.



Kultur in den Ortsvereinen

Unterschiedlichste kulturelle Veranstaltungen für Mitglieder und Nichtmitglieder.



AWO Kultur Kids

Eine Veranstaltungsreihe für Kinder. Das erste Konzert fand in Kooperation mit den Münchner Symphonikern als Bestandteil des JuKi-Festivals im Werksviertel statt.



AWO-Konzerte

Konzertreihe für Erwachsene im Herkulessaal der Residenz München. Neujahrs-, Frühling und Herbstkonzert und alpenländisches Adventsingen für ca. 1000 Interessierte.



Kultur inklusiv

Wir veranstalten bereits seit mehr als 40 Jahren Konzerte im Herkulesaal für Erwachsene. Wir nehmen mit diesen Konzertveranstaltungen unsere Aufgabe als sozialer Träger im kulturellen Bereich wahr, auch sozial schlechter gestellten Menschen die Teilhabe am kulturellen Leben in München zu ermöglichen. Neu ist die Ausweitung auf Kinderkonzerte mit unserem Programm AWO Kultur Kids. In enger Kooperation mit Kulturschaffenden, wie z.B. den Münchner Symphonikern oder dem Patentorchester München wird hier ein kindgerechtes Konzertprogramm angeboten, das die musikalische Entwicklung fördert und als Veranstaltung für die ganze Familie gesehen werden kann.

Für Mitglieder und interessierte Personen gibt es auch reduzierte Karten für unterschiedliche Theateraufführungen und Konzerte anderer Veranstalter.

Des Weiteren sind wir mit unserer Gründungsmitgliedschaft im Isarinsselfest e.V. auch an einer der größten Open-Air Veranstaltungen in München, dem IsarInselfest, maßgeblich beteiligt. Ausstellungen, Vernissagen und andere kulturelle Projekte finden regelmässig für einen offenen Personenkreis in unseren Einrichtungen statt.

Unsere Ortsvereine und Seniorenclubs bieten zahlreiche kulturelle Veranstaltungen für unsere Mitglieder und andere Interessierte.

Seit vielen Jahren besteht die Kooperation mit dem Cinema-Kino bei der Veranstaltungsreihe „Ü50, Film-nachmittag im Cinema für alle ab 50“. Ein spezielles Programm für Münchnerinnen und Münchner jeden zweiten Mittwoch.

Nachhaltigkeit – soziale Verantwortung zukunftsorientiert

Die Thomas-Wimmer-Stiftung ist eine im Jahr 2000 gegründete rechtsfähige Stiftung des bürgerlichen Rechts. Ziel der Stiftung ist es, Kinder, Jugendliche, Familien, Senioren und Menschen in schwierigen Lebenslagen zu fördern, zu unterstützen und vor sozialer Benachteiligung zu schützen. Der Schwerpunkt der Arbeit liegt in München.

Dem Sozialen Engagement und der Idee der „tätigen Mithilfe“ von Thomas Wimmer verpflichtet, unterstützt die Stiftung Menschen in konkreten Situationen, in denen öffentliche Hilfen nicht ausreichen.

Neben den direkten und spontanen Einzelhilfen, setzt die Stiftung auch auf langfristige zukunftsorientierte Projekte, indem sie Immobilien erwirbt um psychisch kranken Menschen eine Lebensperspektive zu ermöglichen.

Mit ihren Bauprojekten, wie z.B. das Haus für Kinder und 30 Personalwohnungen in der Lincolnstraße, Werkstätten für Menschen mit psychischer Behinderung in der Blieskastelstraße, Umbau und Erweiterung des AWO-Seniorenzentrums der Stadt Penzberg und dem Neubau eines Betreuten Wohnens im Wappachweg (Bayrisch Gmain) unterstützt sie die Münchner AWO nachhaltig in ihrem sozialen Engagement.

„Die Thomas-Wimmer-Stiftung förderte in den letzten Jahren, sowohl in der Stadt als auch im Landkreis München, vielfältige Maßnahmen und Projekte, die dem Ausgleich sozialer Defizite und der gesellschaftlichen Teilnahme dienen. Daneben leistet die Stiftung auch dringend notwendige Hilfe in vielen Einzelfällen. So kann denjenigen Mitbürgerinnen und Mitbürgern geholfen werden, die aus den verschiedensten Gründen durch die Maschen des sozialen Netzes fallen.“

Susanne Anders

Geschäftsführung Thomas-Wimmer-Stiftung





Arbeit am Tonfeld® nach Heinz Deuser

Die Thomas-Wimmer-Stiftung unterstützt die therapeutische „Arbeit am Tonfeld® nach Heinz Deuser. Sie unterstützt Kinder mit Verhaltensauffälligkeiten, damit sie sich nach ihren Möglichkeiten bestmöglich entwickeln können.



Sozialpsychiatrische Dienste in München

Sie versorgen psychisch Kranke, wohnortnah in ihrer Gemeinde, mit allen notwendigen Hilfen, um trotz der oftmals schweren Erkrankungen, ein zufriedenes und selbstbestimmtes Leben führen zu können. Die Thomas-Wimmer-Stiftung hilft hier finanziell.



Sarré Musikprojekt

Die Thomas-Wimmer-Stiftung unterstützte das Musikprojekt „Die Zauberflöte für Familien“ mit über 60 Kindern, Jugendlichen und geflüchteten Kindern in der phantasievollen und familienge-rechten Inszenierung von Opernregisseurin Julia Riegel in der Alten Kongresshalle in München.



Einzelnotfallhilfen

Da wo die sozialen Leistungen keine angemessene Lösung bieten, muss schnell geholfen werden. Die Hilfe für den Einzelnen ist wichtig – praktisch, zupackend setzt sich die Thomas-Wimmer-Stiftung ein, und erfüllt somit das politische Erbe ihres Namensgebers.

SO ARBEITEN WIR

Unsere Arbeit ist immer partnerschaftlich

Wir verstehen uns als Partner auf vielen Ebenen. Allerdings wird eine Partnerschaft nur dann angestrebt oder eingegangen, wenn sie mit unseren Werten und Leitsätzen uneingeschränkt übereinstimmt.

Eine starke Kooperation haben wir mit der AWO Straubing Soziale Dienste GmbH gefunden, mit der uns mehr als nur gemeinsame Projekte verbinden. In nahezu allen Lebensbereichen bietet sie soziale Angebote an und ist seit über 35 Jahren in der ambulanten Pflegeversorgung tätig. Kindertagesbetreuung, Kinder- und Jugendwohngruppen, Sozialstation und Wohnpflegeheim, arbeitsweltbezogene Hilfsangebote zur beruflichen Integration und vieles mehr runden das Angebot ab.

Als Mitglied der Arbeitsgemeinschaft der freien Wohlfahrtspflege – sie ist ein Zusammenschluss der Münchner Spitzenverbände der freien Wohlfahrtspflege – sind wir in Entscheidungsgremien dabei und planen und gestalten sozial politische Entscheidungsprozesse mit.

Als Partner der Landeshauptstadt München, des Bezirks Oberbayern, des Freistaats Bayern, des Bundes, diverser Stiftungen, Krankenkassen und verschiedener umliegender Gemeinden bieten wir soziale Dienstleistungen auf höchstem Niveau an. Aber auch Unternehmen und Firmen schätzen unsere Qualifikationen, vor allem im Bereich der Kindertagesbetreuung, oftmals schon über sehr lange Zeiträume.

Mehr als 60 Vereine und Initiativen sind dem Arbeiterwohlfahrt Kreisverband München-Stadt e.V. beigetreten. Die korporative Mitgliedschaft bietet eine Chance für beide Seiten – Verbreiterung der Basis der fachlichen Arbeit und Aufbau strategischer Partnerschaften. Sie ermöglicht die Einbindung rechtlich selbstständiger, gemeinnütziger AWO Körperschaften und Stiftungen.

„Soziale Arbeit ist dort erfolgreich, wo sie auf starke Partnerschaften trifft. Mit der AWO M • group haben wir innerhalb der AWO-Familie in Bayern einen professionellen Kooperationspartner gefunden, der uns seit über zehn Jahren durch sein regionales Engagement in vielerlei Hinsicht bestens unterstützt und uns im Verbund in die Lage versetzt, bedarfsgerechte und qualitativ hochwertige soziale Dienstleistungen anzubieten und weiter zu entwickeln. So verbindet uns mittlerweile weit mehr, als nur gemeinsame Projekte.“

Klaus Hoffmann

Geschäftsführer der AWO Soziale Dienste GmbH Straubing





Ehrenamtliche – unbezahlbar, aber niemals umsonst!

Soziales und bürgerschaftliches Engagement haben bei uns eine lange Tradition. Solidarität, sozialer Zusammenhalt und die Hilfe zur Selbsthilfe zählen zu den Leitgedanken der AWO. Wir helfen direkt, persönlich und individuell, wann immer es notwendig ist und setzen uns politisch auf allen Ebenen für soziale Rechte ein.

Die Möglichkeiten sich ehrenamtlich einzubringen, sind vielfältig und völlig unabhängig vom Alter: Aktiv werden kann man, als Einzelperson, zu zweit oder als Gruppe, in einer unserer zahlreichen Einrichtungen für Kinder, Jugendliche oder Senioren oder in unseren Münchner Ortsvereinen und Seniorenclubs.

Aber auch unser Loswagen auf der Auer Dult, das Engagement beim IsarInselFest und unsere Konzerte sind attraktive Möglichkeiten für Ehrenamtliche. Hauptamtliche, professionelle Mitarbeiter und Mitarbeiterinnen und Ehrenamtliche arbeiten vertrauensvoll zusammen. Jeder, der sich für die soziale Sache engagieren will, ist uns willkommen. Das Engagement kann langfristig oder auch projektbezogen sein – gemeinsam suchen wir das perfekte Ehrenamtsangebot. Mitgestaltungsmöglichkeiten bietet das Engagement in den AWO-Ortsvereinen.

Ihre Möglichkeiten:

Zeit spenden vorlesen | zuhören | Spaziergehen | unterstützen | und vieles mehr
Social Days Firmen unterstützen Mitarbeitende sich sozial zu engagieren
IsarInselfest Ordnerdienste | Bühnenhilfe | Standarbeit | oder einmal Wirt sein ...
Postpate | **Demenzpartner** | **Ehrenamtliche(r) Betreuer*in**

Elisabeth, 74 Jahre

Seit 40 Jahren bin ich Mitglied bei der AWO. Erst Hauptamtlich und jetzt in der Rente als Ortsvereinsvorsitzende. Es macht einfach immer Spaß.



„Die Arbeiterwohlfahrt hat ihre Wurzeln im „Helfen in der Not“. Das Feld der ehrenamtlichen Hilfen hat sich über die Jahrzehnte gewandelt, so dass heute von Bürgerschaftlichem Engagement gesprochen wird.“

Die Bürgerinnen und Bürger erhalten durch die verschiedenen Angebote in den Projekten und Einrichtungen der AWO die Möglichkeit, sich sowohl vor Ort in der Nachbarschaft, im Stadtteil als auch in der Stadt selber für ein gesellschaftsrelevantes Thema zu engagieren – oder direkt in einer Einrichtung zu helfen. Damit leisten bei der AWO engagierte Menschen einen Beitrag für ein solidarisches, buntes, weltoffenes, lebenswertes Gemeinschaftsleben in München.“

Kurt Damaschke
stellv. Vorsitzender des
Arbeiterwohlfahrt Kreisverbandes München-Stadt e.V.



Engagiert und lebendig – ein Arbeitgeber mit Herz

Wir wollen, dass unsere Mitarbeiter*Innen Ihren Arbeitsplatz als Entfaltungsraum sehen. Erfüllt mit einer Tätigkeit, die nicht nur den Neigungen, sondern auch der Ausbildung entspricht, angepasst an moderne Standards und vielfältige Möglichkeiten. Begeisterung, Expertise und das Streben nach Verbesserung sollen unseren Arbeitsalltag bestimmen und dafür schaffen wir das entsprechende Umfeld.

Als sozialer, wertegebender Arbeitgeber orientieren wir uns an einem fairen Tarifvertrag, guten Arbeitsbedingungen und bieten auch interessante Extras, wie u. a. eine ergänzende Leistung, Vermögenseffekte

Leistungen, eine Jahressonderzahlung, eine Ballungsraumzulage, Zuzahlung zur Altersvorsorge, das Münchner Jobticket und DB-Jobticket, Personalappartements nach Verfügbarkeit und ein betriebliches Gesundheitsmanagement. Modernes Arbeitsplatzmanagement, wie Teilzeit und die Möglichkeit einer Homeoffice-Tätigkeit bei bestimmten Arbeitsbereichen, gehören für uns dazu. Fort- und Weiterbildungen sind für uns bestmögliche Personalentwicklungschancen.

Ausbildung ist für uns eine Zukunftssicherung. Darüber hinaus bieten wir Stellen für das Freiwillige Soziale Jahr und den Bundesfreiwilligendienst an.

Als sozialer Arbeitgeber sind wir nur glaubwürdig, wenn wir unsere sozialen Werte leben und sie auch in auskömmliche finanzielle Leistungen übersetzen. Wertefundament der Münchner AWO ist, dass Erfolg nur gemeinsam erreicht werden kann. Wir bestärken unsere Mitarbeiter*innen darin, sich zuzutrauen, ihre Arbeit trotz vielerlei Vorgaben mitgestalten zu können. Wir motivieren sie zu hohem Arbeitseinsatz, setzen uns aber auch politisch für bessere Arbeitsbedingungen ein. Die professionelle Tätigkeit für das Soziale kann allen Berufsgruppen ein gutes Gefühl und Sinnerfahrung vermitteln. Einseitige Lösungen zahlen sich im Leben oft nicht aus. Als Münchner AWO bieten wir die optimale Verbindung: Tarifliche Absicherung und individuellen Gestaltungsraum, Arbeitszeit und Freizeit, soziale Werte ohne Glaubenszwänge, persönliche Entfaltung und Vielfalt als Gemeinschaft.

Hans Kopp

Geschäftsführer AWO München-Stadt, AWO München gemeinnützige Betriebs-GmbH



Sandra

bei der AWO herrscht ein tolles Betriebsklima; ich habe sehr nette Kolleg*innen. Die Bezahlung ist gut und schön ist auch, dass ich mich weiterbilden kann und es auch immer ein offenes Ohr für mich gibt!



DAS SIND WIR

**Arbeiterwohlfahrt Kreisverband
München-Stadt e.V.**

Vorstand:

Florian von Brunn, stellv. Vorsitzende: Kurt Damaschke,
Julia Schönfeld-Knor

Beisitzer:

Riad El Sabbagh, Ella Engel, Wolfram Glaser, Elisabeth
Oppenauer, Dr. Didona Weippert, Julia Worch,
Gerd Wimmer (kooptiert)

Ehrenvorsitzender:

Jürgen Salzhuber, Max von Heckel

Revision:

Elke George, Humbert Lechner,
Martin Bengsch (kooptiert)

AWO München gemeinnützige Betriebs-GmbH

Gesellschafterversammlung:

Florian von Brunn, Kurt Damaschke, Dr. Walter Eschle
(Vertretung des AWO KV)

Prokura:

Karin Graxenberger

Projekte für Jugend- und Sozialarbeit e.V.

Vorstand:

Jürgen Salzhuber, Stephanie Lurf, Stefanie Kalla,
Dr. Helmut Waldmann, Dr. Bernd Magenau

Kontrollrat:

Prof. Dr. Buttner, Andreas Czerny, Hans Kopp

Perspektive e.V.

Vorstand:

Jürgen Salzhuber, Dr. Anneliese Durst, Michael Sporrer

Soziale Dienste GmbH Straubing

Gesellschafterversammlung:

Jürgen Salzhuber (Vertretung des AWO KV), Martin
Panten (Vertretung des AWO KV Straubings), Christa
Brunner (Vertretung des AWO OV Straubing e.V.)

Thomas-Wimmer-Stiftung

Vorstand:

Jürgen Salzhuber (Vorsitzender), Max von Heckel
(stellv. Vorsitzender), Stephanie Lurf,
Dr. Helmut Waldmann, Eleonore Engel

Stiftungsrat:

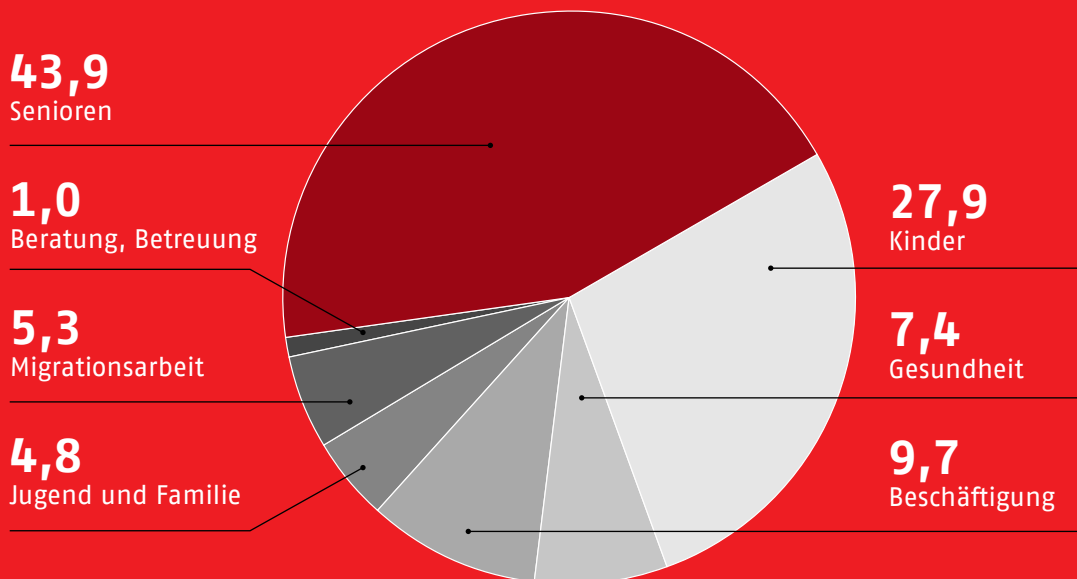
Christian Ude (Stiftungsratsvorsitzender),
Kurt Damaschke (stellv. Stiftungsratsvorsitzender),
Alexander Reissl, Verena Dietl, Julia Sterzer, Hans Kopp,
Christian Müller, Holger Steckermaier

Unsere Bilanz

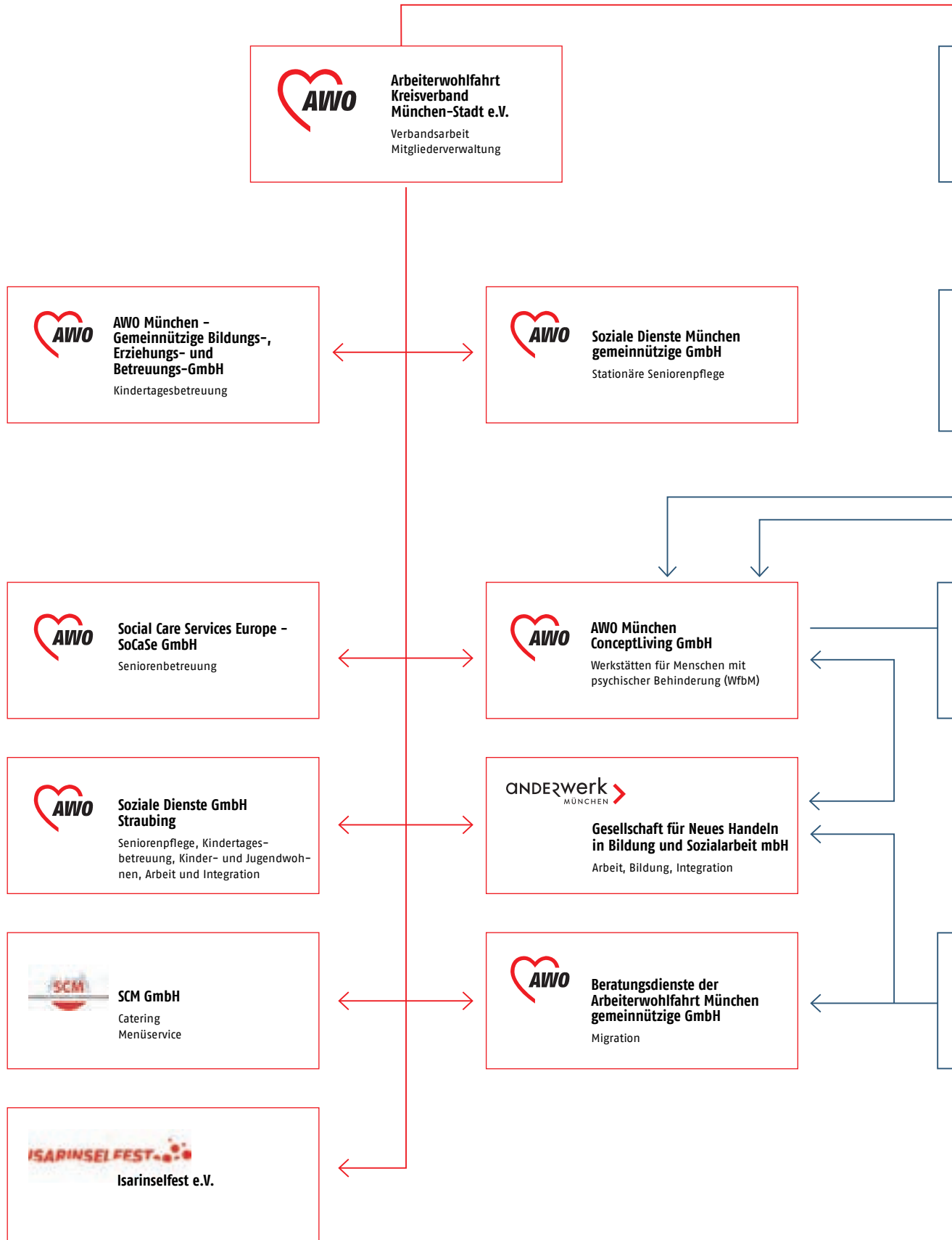
(in Mio. €)

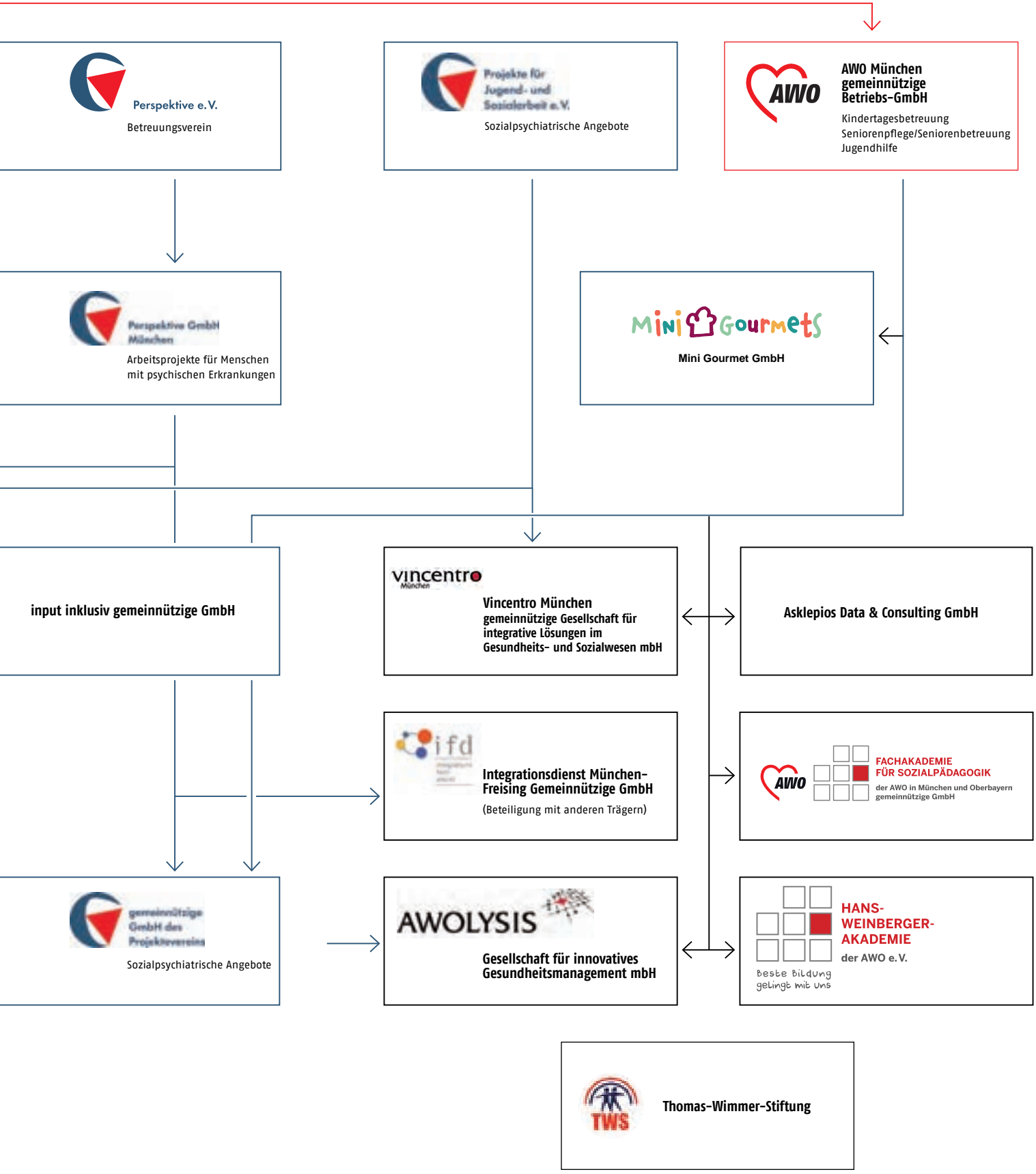
Bilanz	2020	2021
Aktiva		
Anlagevermögen	175,5	182,2
Umlaufvermögen	56,4	53,0
Summe Aktiva	231,9	235,2
Passiva		
Eigenkapital	105,5	107,3
Fremdkapital	120,9	122,3
Summe Passiva	226,4	229,6
Gesamtleistung	181,2	187,7
Personalaufwendungen	108,5	115,8

Anteile an Gesamtleistung in %



Beteiligungsübersicht





Adressen aller Beteiligungen der AWO M·group

AWO M·group

Gravelottestraße 8, 81667 München
Tel. (0 89) 458 32 – 110, Fax: (0 89) 458 32 – 200
geschaefsfuehrung@awo-muenchen.de
www.awo-muenchen.de

Arbeiterwohlfahrt Kreisverband München-Stadt e.V.

Gravelottestraße 8, 81667 München
Tel. (0 89) 458 32 – 0, Fax: (0 89) 458 32 – 200
organisation@awo-muenchen.de
Vorsitzender: Florian von Brunn
Geschäftsführung: Hans Kopp, Julia Sterzer

AWO München gemeinnützige Betriebs-GmbH

Gravelottestraße 8, 81667 München
Tel. (0 89) 458 32 – 0, Fax: (0 89) 458 32 – 200
geschaefsfuehrung@awo-muenchen.de
www.awo-muenchen.de
Geschäftsführung: Hans Kopp, Julia Sterzer

Anderwerk

Gesellschaft für Neues Handeln in Bildung und Sozialarbeit mbH

Gravelottestraße 8, 81667 München
Tel. (0 89) 458 32 – 0, Fax: (0 89) 458 32 – 171
anderwerk@anderwerk.de
www.anderwerk.de
Geschäftsführung: Hans Kopp, Stephanie Lerf

AWOLYSIS –

Gesellschaft für Innovative Lösungen im Gesundheits- und Sozialwesen mbH

Rosenaustraße 38, 86150 Augsburg
www.awolysis.de
Zentrale Verwaltung in München
Tel. (0 89) 444 88 28 – 0, Fax: (0 89) 44 11 92 61
Geschäftsführung: Susanne Hummel

AWO München ConceptLiving GmbH

Gravelottestraße 6, 81667 München
Tel. (0 89) 458 32 – 365, Fax: (0 89) 895 484 46 61
conceptliving@awo-muenchen.de
Geschäftsführung: Karin Häringer

input inklusiv gGmbH

Scharnitzstraße 11, 81377 München
Geschäftsführung: Nina Maria Kufner,
Anita Maria Mitterer, Charlotte Hoelbe

AWO München gemeinnützige Bildungs-, Erziehungs- und Betreuungs-GmbH

Gravelottestraße 8, 81667 München
Tel. (089) 458 32 – 112, Fax: (089) 458 32 – 200
www.awo-muenchen.de
Geschäftsführung: Hans Kopp, Julia Sterzer

Soziale Dienste München gemeinnützige GmbH

Tel. (0 89) 458 32 – 110, Fax: (0 89) 458 32 – 200
geschaefsfuehrung@awo-muenchen.de
www.awo-muenchen.de
Geschäftsführung: Hans Kopp, Steven Guttmann

AWO Soziale Dienste GmbH Straubing

Wittelsbacherhöhe 19, 94315 Straubing
Tel. (0 9421) 99 79 – 0, Fax.: (0 9421) 99 79 – 79
zentrale@awo-straubing.de
www.awo-straubing.de
Geschäftsführung: Klaus Hoffmann, Hans Kopp

Beratungsdienste der Arbeiterwohlfahrt München gemeinnützige GmbH

Gravelottestraße 8, 81667 München
Tel. (0 89) 458 32 – 0, Fax: (0 89) 458 32 – 200
migration@awo-muenchen.de
Geschäftsführung: Hans Kopp, Julia Sterzer

**Fachakademie für Sozialpädagogik
der Arbeiterwohlfahrt in München
und Oberbayern gemeinnützige GmbH**

Industriestraße 31, 81245 München
Tel. (0 89) 86 30 09 – 56, Fax: (0 89) 86 30 09 – 32
info@faks-awo.de
Geschäftsführung: Mona Frommelt

Gemeinnützige GmbH des Projektvereins

Gravelottestraße 6, 81667 München
Tel. (0 89) 67 10 01, Fax: (0 89) 625 48 93
geschaefsstelle@projekteverein.de
www.projekteverein.de
Geschäftsführung: Holger Steckermaier

Isarinsselfest e.V.

Gravelottestraße 8, 81667 München
Tel. (0 89) 458 32 – 156, Fax: (0 89) 458 32 – 200
kontakt@isarinsselfest.de
www.isarinsselfest.de
Vorsitzender: Hans Kopp, Julia Schönfeld-Knor
Geschäftsführung: n.n.

Perspektive e.V.

Gravelottestraße 6, 81667 München
Tel. (0 89) 458 32 – 0, Fax: (0 89) 458 32 – 171
www.perspektive-muenchen.de
Vorsitzender: Jürgen Salzhuber
Geschäftsführung: Karin Häringer

Perspektive GmbH München

Gravelottestraße 6, 81667 München
Tel. (0 89) 67 10 01, Fax: (0 89) 625 48 93
Geschäftsführer: Holger Steckermaier

Projekte für Jugend- und Sozialarbeit e.V.

Gravelottestraße 6, 81667 München
Tel. (0 89) 67 10 01, Fax: (0 89) 625 48 93
geschaefsstelle@projekteverein.de
www.projekteverein.de
Vorsitzender: Jürgen Salzhuber
Geschäftsführung: Holger Steckermaier

SCM GmbH

Catering für Soziale Einrichtungen

Gravelottestraße 8, 81667 München
Tel. (0 89) 458 32 – 1 19, Fax (0 89) 458 32 – 200
Erich-Zeitler-Straße 1, 85737 Ismaning
Tel. (0 89) 943 86 69 – 14, Fax: – 19
scm@apetito.de
Geschäftsführung: Hans Kopp, Thomas Weindl

Social Care Services Europe – SoCaSE GmbH

Gravelottestraße 8, 81667 München
Geschäftsführung: Hans Kopp

Thomas-Wimmer-Stiftung

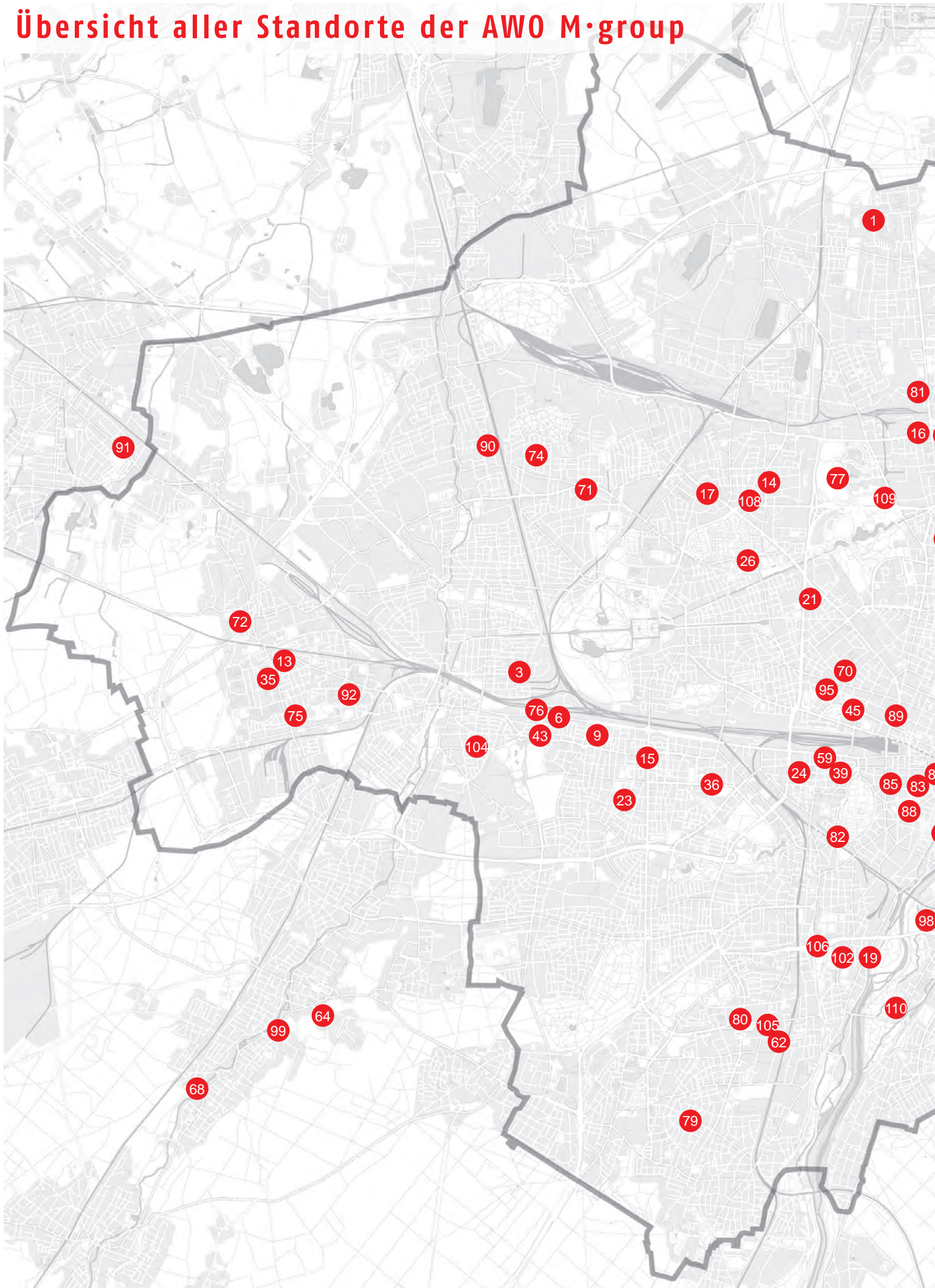
öffentliche Stiftung des bürgerlichen Rechts

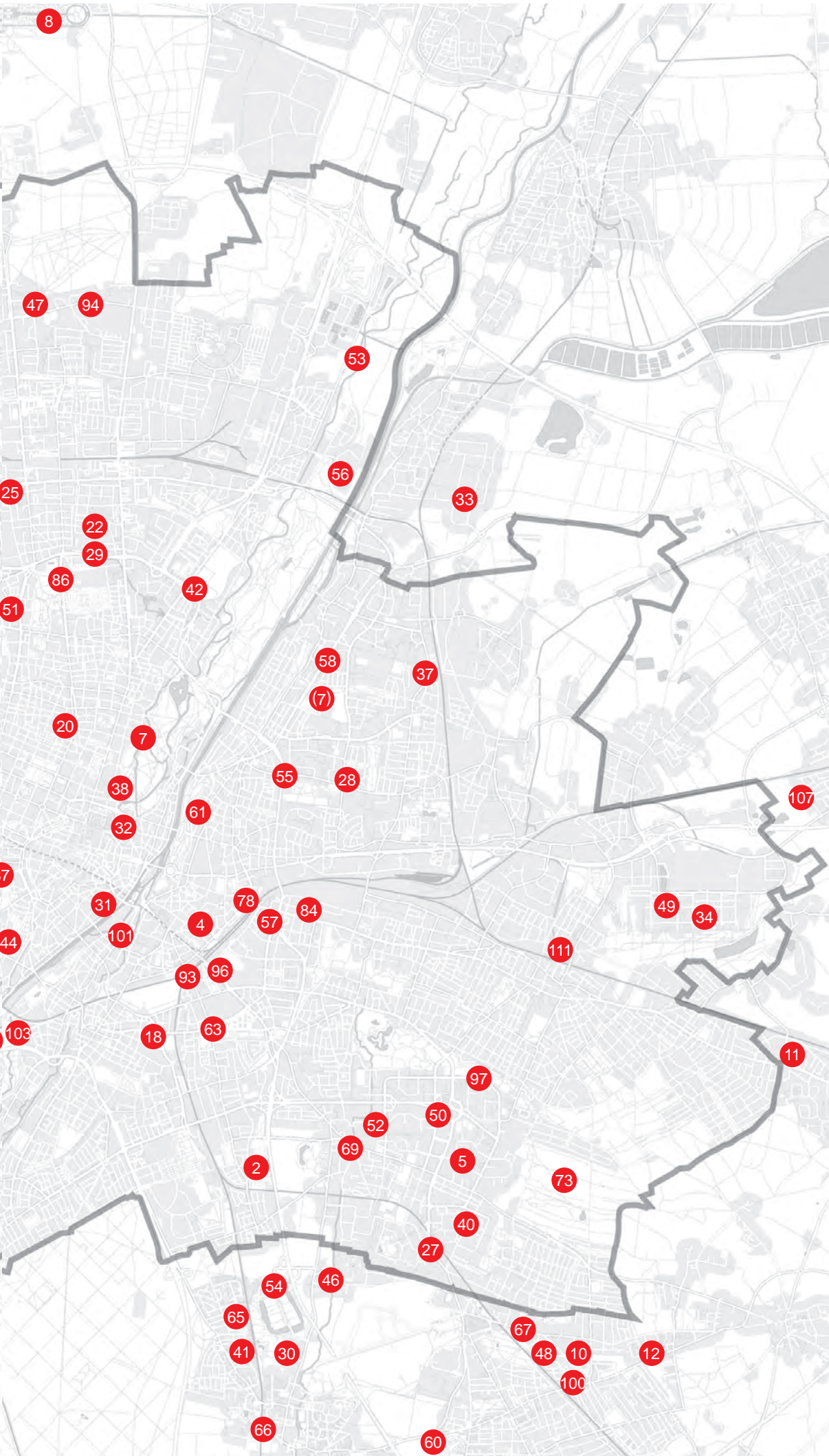
Gravelottestraße 6–8, 81667 München
Tel. (0 89) 458 32 – 132, Fax: (0 89) 458 32 – 190
info@thomas-wimmer-stiftung.de
Vorstand: Jürgen Salzhuber, Max von Heckel
Geschäftsführung: Susanne Anders

**Vincentro München gemeinnützige GmbH für integrative
Lösungen im Gesundheits- und Sozialwesen mbH**

Gravelottestraße 6, 81667 München
Tel. 089 / 444 88 28 – 0, Fax: 089 / 44 11 92 61,
koordinationsstelle@vincentro-muenchen.de
www.awo-muenchen.de
Geschäftsführung: Susanne Hummel

Übersicht aller Standorte der AWO M-group





Adressen und Kontaktinformationen aller Einrichtungen finden Sie im beigelegten Einrichtungsverzeichnis.

Ihre Unterstützung hilft uns helfen

Die Motive und Gründe für eine Mitgliedschaft bei der AWO sind sehr vielfältig. Viele werden Mitglied bei der AWO, weil diese sich für Menschen in Not, unabhängig von Religion, Nationalität, Herkunft und Geschlecht einsetzt. Die AWO erhebt dabei nicht nur ihre Stimme für diejenigen, die sonst nicht gehört werden oder keine Lobby haben, sondern tut dies auch mit ihnen gemeinsam. Eine Mitgliedschaft stärkt den Verband und verhilft ihm zu mehr Einfluss. Andere entscheiden sich auch für eine Mitgliedschaft bei der AWO, weil sie die Qualität der Arbeit vor Ort in den zahlreichen Einrichtungen und Diensten überzeugt. Mit einer Mitgliedschaft unterstützen sie diese nicht nur finanziell sondern auch ideell und ermöglichen darüber hinaus den Ausbau weiterer Angebote.

Für unsere Mitarbeiterinnen und Mitarbeiter ist eine Mitgliedschaft auch ein Zeichen der Identifikation und Verbundenheit mit dem Arbeitgeber. Aber es gibt auch Menschen die Mitglied werden, weil sie sich gut aufgehoben fühlen, sie hier neue Menschen kennenlernen, mit dieser Gemeinschaft erleben und zusammen etwas für eine gute Sache tun können.

Wir suchen Menschen, die an unserem Vereinsleben teilnehmen, mit uns gestalten wollen, aktiv sein und uns auf die eine oder andere Art unterstützen. Wir freuen uns auf sie und heißen sie herzlich willkommen!

Spende

Die AWO bietet unterschiedlichste Hilfen an, die zum großen Teil von der öffentlichen Hand finanziert werden. Aber wir setzen auch einen erheblichen Teil an Eigenmitteln ein, um wichtige Angebote und Projekte umsetzen zu können, wie z.B.: Kindertagesstätten, Einrichtungen für ältere Menschen, Beratungsstellen, Migrationsarbeit und auch Studentenwohnungen. Dabei arbeiten wir ausschließlich gemeinnützig!

Wenn Sie unsere Arbeit mit einer Spende unterstützen möchten, können Sie sicher sein, dass Ihre Unterstützung einem guten Zweck dient und aufs sorgfältigste behandelt wird.

IBAN: DE55 7015 0000 0056 2000 09

BIC: SSKMDEMM

Spendenkonto der Arbeiterwohlfahrt Kreisverband
München-Stadt e.V.

Stichwort: Spende

Erbe

Viele Menschen möchten auch nach Ihrem Tod Ihr Vermögen für soziale Zwecke einsetzen. Sei es aus dem Grund, weil Ihnen während Ihres Lebens Gutes widerfahren ist oder aus der Verantwortung anderen Menschen gegenüber. Bei Interesse wenden Sie sich bitte an die Kreisverbandsgeschäftsstelle, die Ihnen sehr gerne, Ihren individuellen Wünschen entsprechend, einen geeigneten Ansprechpartner vermittelt.

Kreisverbandsgeschäftsstelle

Tel. (089) 45 83 21 41

organisation@awo-muenchen.de

Mitgliedschaft

Selbstverständlich können Sie unsere Arbeit auch als Mitglied unterstützen und einen ehrenamtlichen Beitrag für ein menschlicheres München leisten. Oder einfach nur Gemeinschaft und Geselligkeit in unseren Ortsvereinen erfahren.

Das Formular für die Mitgliedschaft finden Sie unter www.awo-muenchen.de/Mitgliedschaft und Spenden oder Sie können sich auch gerne direkt an unsere Geschäftsstelle oder den nächsten Ortsverein wenden.

Ehrenamt

Die Arbeit der Münchner Arbeiterwohlfahrt ist ohne die ehrenamtlichen Mitarbeiter*innen nicht denkbar. Soziales und bürgerschaftliches Engagement haben bei uns eine lange Tradition.

Möchten Sie einen Teil Ihrer freien Zeit und Kraft für hilfebedürftige Menschen aufwenden, dann melden Sie sich bei uns für ein unverbindliches Gespräch. Wir freuen uns über Ihr Interesse und Ihr Engagement.

Kontakt Mitgliedschaft / Ehrenamt

Tel. (0 89) 45 83 23 39

E-Mail: ehrenamt@awo-muenchen.de

Impressum

Herausgeber

AWO München gemeinnützige Betriebs-GmbH
Gravelottestraße 8, 81667 München
Geschäftsführung: Hans Kopp, Julia Sterzer

Redaktion Karin Sporrer

Gestaltung Erasmí + Stein

Satz und Druck PROJEKT PRINT

Admiralbogen 47

80939 München

Telefon (0 89) 129 60 46

Telefax (0 89) 123 71 89

www.awo-muenchen.de

Stand: März 2023

Bildnachweis

Titel: © Thaut Images – Fotolia.com, Seite 2: AWO, stm / photocase.de, © philidor – fotolia.com, © highwaystarz – Fotolia.com, time. / photocase.de, © Lydia Geissler – Fotolia.com, dundanim/shutterstock, Milenka1984 / photocase.de, Mr. Nico / photocase.de, As_seen/photocase.de, ffwf! / photocase.de, schiller34/photocase.de, ESB Professional/shutterstock, pyrogenum/photocase.de, Seite 7: AWO, Seite 8: Olesia Bilkei – fotolia.com, AWO, Juttaschnecke/photocase.de, Seite 10: AWO, Seite 11: Juttaschnecke / photocase.de, Seite 13: AWO, Seite 15: mi.la / photocase.de, lz@laszahner.com/photocase.de, Kzenon – fotolia.com, Sör alex / photocase.de, Lisa:>/photocase.de, alpha_beta_gaga/photocase.de, Karin & Uwe Annas – fotolia.com, © Riccardo Piccinini – fotolia.com, Seite 17: cydonna / photocase.de, Seite 19: vanda lay / photocase.de, SirName/photocase.de, Greycoast / photocase.de, Seite 21: AWO, Seite 22: AWO, cydonna / photocase.de, Seite 24: iStock, Seite 29: AWO, Margareta Rogulski / photocase.de, © Kzenon – fotolia.com, © Lydia Geissler – fotolia.com, Milenka1984 / photocase.de, David Dieschburg / photocase.de, Seite 30: AWO, Seite 33: AWO, © amixstudio – fotolia.com, Seite 35: d+d / photocase.de, Nadine Platzek/photocase.de, 4stockphotos – fotocase.com, jala/photocase.de, Seite 36: AWO, © Arkady Chubykin – Fotolia.com, Seite 39: © Alexey Kozak – Fotolia.com, AWO, © aerogondo – Fotolia.com, CL. / photocase.de, © WavebreakmediaMicro – Fotolia.com, Seite 43: AWO, Seite 45: AWO, Seite 47: AWO

Adressliste sämtlicher Einrichtungen der AWO München (Stand Mai 2023)

- Senioren**
- Seniorenwohn- und Pflegeheime**
- AWO-Dorf Hasenberg
Stösserstraße 14-16, 80933 München
T. 089 - 31 40 00 - 56
puk-awdh@awo-muenchen.de
 - AWO-Föhrenpark
Lincolnstraße 82, 81549 München
T. 089 - 69 39 22 - 0
leitung-foehrenpark@awo-muenchen.de
 - AWO-Seniorenzentrum der Stadt Penzberg
Gartenstraße 2, 82377 Penzberg
T. 08856 - 920 00
verwaltung2-pzb@awo-muenchen.de
 - Fritz-Kistler-Haus in Pasing
Schmaedelstraße 29, 81245 München
T. 089 - 89 60 53 - 0
fritz-kistler-haus@awo-muenchen.de
 - Haus der Arbeiterwohlfahrt in Haidhausen
Gravelottestraße 6-8, 81669 München
T. 089 - 458 32 -311
haus-der-awo@awo-muenchen.de
 - Horst-Salzmann-Zentrum
Plievierpark 9, 81737 München
T. 089 - 67 82 03 - 0
horst-salzmann-zentrum@awo-muenchen.de
 - Kompetenzzentrum Beraten - Wohnen - Pflege
Landsberger Straße 367-369, 80687 München
T. 089 - 58 98 74 - 50
el-kom@awo-muenchen.de
 - Saul-Eisenberg-Seniorenheim in Schwabing
Kaulbachstraße 65, 80539 München
T. 089 - 381 73 - 0
verwaltung-ses@awo-muenchen.de
- (7) Nachfolgeeinrichtung: Zaidman Seniorenresidenz
Eugen-Jochum-Str. 4, 81927 München
- Seniorenpark Oberschleißheim
Prof.-Otto-Hupp-Straße 30,
85764 Oberschleißheim
T. 089 - 315 74 - 0
seniorenpark-oberschleissheim@awo-muenchen.de
 - Sozialzentrum Laim
Stöberlstraße 75, 80686 München
T. 089 - 570 97 - 0
sozialzentrum-laim@awo-muenchen.de
 - Wilhelm-Hoegner-Haus Neubiberg
Albrecht-Dürer-Straße 27, 85579 München
T. 089 - 60 02 95 - 0
wilhelm-hoegner-haus@awo-muenchen.de
- Gerontopsychiatrische Wohngruppen**
- AWO-Dorf Hasenberg
Stösserstraße 14-16, 80933 München
T. 089 - 31 40 00 - 56
puk-awdh@awo-muenchen.de
 - Fritz-Kistler-Haus Pasing
Schmaedelstraße 29, 81245 München
T. 089 - 89 60 53 - 0
fritz-kistler-haus@awo-muenchen.de
 - Seniorenpark Oberschleißheim
Prof.-Otto-Hupp-Straße 30,
85764 Oberschleißheim
T. 089 - 315 74 - 0
seniorenpark-oberschleissheim@awo-muenchen.de
 - Sozialzentrum Laim
Stöberlstraße 75, 80686 München
T. 089 - 570 97 - 0
sozialzentrum-laim@awo-muenchen.de
- Betreutes Wohnen**
- Betreutes Wohnen Haar
Peter-Henlein-Str.36-38, 85540 Haar
T. 089 - 46 08 98 - 24
betreuteswohnenhaar@awo-muenchen.de
 - Betreutes Wohnen Putzbrunn
Parkstraße 3a, 85640 Putzbrunn
T. 089 - 68 095 - 29 888
sozialdienst-bw-putzbrunn@awo-muenchen.de
- Seniorenwohnen Alt-Aubing
Fabrikstraße 60, 81245 München
T. 089 - 86 30 63 57
seniorenwohnen-aubing@awo-muenchen.de
 - Betreutes Wohnen im Seniorenpark
Oberschleißheim
Prof.-Otto-Hupp-Str. 32-36,
85764 Oberschleißheim
T. 0163 - 176 29 70
btw-osh@awo-muenchen.de
 - Betreutes Wohnen im AWO-Seniorenzentrum
der Stadt Penzberg
Gartenstraße 2, 82377 Penzberg
T. 08856 - 920 00
- (7) Betreutes Wohnen Zaidman Seniorenresidenz
Eugen-Jochum-Str. 4, 81297 München
(ab Ende 2023)
- Zentrale Vermittlungsstelle für Pflegeplätze**
- Zentrale Belegung
Gravelottestraße 6, 81667 München
T. 089 - 458 32 - 131/-159
belegung-seniorenheime@awo-muenchen.de
- Unterstützung bei der Pflege zu Hause**
- Ambulante Pflegedienste**
- Ambulanter Dienst Nord
Gneisenaustraße 8, 80992 München
T. 089-139 -578 29- 24
ambulanter.dienst.nord@awo-muenchen.de
 - Ambulanter Dienst Ost
Plievierpark 15, 81737 München
T. 089 - 637 37 66
ambulante.dienste@awo-muenchen.de
- Gerontopsychiatrische Tagespflege**
- Gerontopsychiatrische Tagespflege Neuperlach
Plievierpark 9, 81737 München
T. 089 - 67 82 03 - 28
tagespflege-hsz@awo-muenchen.de
 - Tagespflege Oberschleißheim
Professor Otto-Hupp-Straße 30,
85764 Oberschleißheim
T. 089 - 315 74 - 230
tagespflege-osh@awo-muenchen.de
 - Gerontopsychiatrische Tagespflege
Kompetenzzentrum
Landsberger Straße 369, 80687 München
T. 089 - 589 87 45 -28
ltgtp-com@awo-muenchen.de
- Seniorentreffs und Service**
- Alten- und Servicezentren**
- ASZ Laim
Kiem-Pauli-Weg 22, 80686 München
T. 089 - 57 50 14
asz-laim@awo-muenchen.de
 - ASZ Milbertshofen
Schleißheimer Straße 378, 80809 München
T. 089 - 35 62 77 33 - 0
asz-milbertshofen@awo-muenchen.de
 - ASZ Moosach
Gubestraße 5, 80992 München
T. 089 - 14 00 24 23
asz-moosach@awo-muenchen.de
 - ASZ Obergiesing
Werinherstraße 71, 81541 München
T. 089 - 690 61 62
asz-obergiesing@awo-muenchen.de
 - ASZ Sendling
Daiserstraße 37, 81371 München
T. 089 - 77 92 54
asz-sendling@awo-muenchen.de
- Seniorentreffs**
- Seniorentreff Arcisstraße
Arcisstraße 45, 80799 München
T. 089 - 32 80 58 21
st-arcisstrasse@awo-muenchen.de
 - Seniorentreff Hasenberg
Stösserstraße 14-16, 80933 München
T. 089 - 31 40 00 - 20
st-hasenberg@awo-muenchen.de
 - Seniorentreff Heideckstraße
Heideckstraße 16, 80637 München
T. 089 - 157 82 72
st-heideckstrasse@awo-muenchen.de
 - Seniorentreff Neuperlach
Plievierpark 13, 81737 München
T. 089 - 637 78 34
st-plievierpark@awo-muenchen.de
 - Seniorentreff Karl-Rudolf-Schulte-Haus
Leopoldstraße 261, 80807 München
T. 089 - 35 63 60 - 14
seniorentreff-schulte-haus@awo-muenchen.de
- (7) Seniorentreff Zaidman
Eugen-Jochum-Str. 4, 81297 München
(ab Ende 2023)
- Psychosoziale Betreuung in Seniorenwohnanlagen**
- SWA Alte Heimat
Burgkmairstr. 9, 80686 München
T. 089 - 32 80 98 - 01
psb-alteheimat@awo-muenchen.de
 - SWA Thomas-Wimmer-Haus
Burgkmairstr. 9, 80686 München
T. 089 - 54 77 98 26
psb-alteheimat@awo-muenchen.de
 - SWA Ledigenheim Bergmannstraße
Bergmannstraße 35, 80339 München
T. 089 - 599 76 270
sozialberatung-ledigenheim@awo-muenchen.de
 - SWA Neustifter Straße
Neustifter Straße 24 - 26, 80807 München
T. 0159 - 043 59 874 und 089 - 35 62 77 33- 24
swa-milbertshofen@awo-muenchen.de
 - SWA Plievierpark
Plievierpark 15, 81737 München
T. 089 - 67 91 73 46
awa-plievierpark@awo-muenchen.de
- Koordinierungsstelle für Freizeit und Kultur für ältere Menschen in München**
- Gubestraße 5, 81539 München
T. 089 - 62 45 - 200
koordinierungsstelle@awo-muenchen.de
- AWO-Begegnungszentrum am Reinmarplatz**
- Reinmarplatz 20, 80637 München
T. 089 - 14 90 30 61
begegnung-reinmarplatz@awo-muenchen.de
- AWO-Nachbarschaftstref „Carl“**
- Carl-Wery-Straße 66, 81739 München
T. 089 - 37 03 11 90
info@awo-carl.de
- Kinder**
- Kinderkrippen**
- AWO-Kinderkrippe Arabellastraße
Arabellastraße 32a, 81925 München
T. 089 - 92 33 38 37
kinderkrippe-arabellastrasse@awo-muenchen.de
 - AWO-Kinderkrippe Bad-Soden-Straße
Bad-Soden-Straße 3-5, 80807 München
T. 089 - 35 65 10 72
kinderkrippe-badsoden@awo-muenchen.de
 - AWO-Kinderkrippe Bib Bergerstraße
Bib Bergerstraße 24a, 82008 Unterhaching
T. 089 - 66 08 52 40
kinderkrippe-bibergerstrasse@awo-muenchen.de

31 AWO-Kinderkrippe Bob-van-Benthem-Platz
Bob-van-Benthem-Platz 1, 80469 München
T. 089 - 23 99 81 81
doelmez.external@epo.org

32 AWO-Kinderkrippe Bruderstraße
Bruderstraße 7, 80583 München
T. 089 - 21 26 85 - 42
kikri-bruderstrasse@awo-muenchen.de

33 AWO-Kinderkrippe Dieselstraße
„Blaue Zwerge Unterföhring“
Dieselstraße 8, 85774 Unterföhring
T. 089 - 99 52 95 26 0
kinderkrippe-dieselstrasse@awo-muenchen.de

34 AWO-Kinderkrippe Elisabeth-Dane-Straße
Elisabeth-Dane-Straße 37, 81829 München
T. 089 - 94 37 91 - 90
kinderkrippe-riem@awo-muenchen.de

35 AWO-Kinderkrippe Freienfelsstraße
Freienfelsstraße 1, 81249 München
T. 089 - 89 70 00 - 30
kikri-freienfelsstrasse@awo-muenchen.de

36 AWO-Kinderkrippe Hansastraße
Hansastraße 36, 80686 München
T. 089 - 57 87 58 06
kikri-fh@awo-muenchen.de

37 AWO-Kinderkrippe Karl-Erb-Weg
Karl-Erb-Weg 9, 81927 München
T. 089 - 32 80 10 81
kikri-karl-erb-weg@awo-muenchen.de

38 AWO-Kinderkrippe Königinstraße „Blaue Zwerge“
Königinstraße 19, 80539 München
T. 089 - 28 67 52 65
kinderkrippe-koeniginstrasse@awo-muenchen.de

39 AWO-Kinderkrippe Kurt-Haertel-Passage
Kurt-Haertel-Passage 5, 80335 München
T. 089 - 23 99 81 82
adrittenpreis.external@epo.org

40 AWO-Kinderkrippe Otto-Hahn-Ring 6
„SieKids - Forscherzwerge“
Otto-Hahn-Ring 6, Gebäude 68, 81739 München
T. 089 - 62 83 74 32
kk-ohr6@awo-muenchen.de

40 AWO-Kinderkrippe Otto-Hahn-Ring 25
„SieKids - Kleine Forscher“
Otto-Hahn-Ring 25, 81739 München
T. 089 - 628 35 - 607
kk-otto-hahn-ring@awo-muenchen.de

3 AWO-Kinderkrippe Schmaedelstraße
Schmaedelstraße 29, 81245 München
T. 089 - 82 07 15 - 33
kikri-schmaedel-strasse@awo-muenchen.de

41 AWO-Kinderkrippe St.-Alto-Straße
St.-Alto-Straße 9a, 82008 Unterhaching
T. 089 - 611 66 13
kk-st-alto@awo-muenchen.de

42 AWO-Kinderkrippe Ungererstraße
Ungererstraße 75, 80805 München
T. 089 - 32 30 76 69
kinderkrippe-ungererstrasse@awo-muenchen.de

43 AWO-Kinderkrippe Willibaldstraße
Willibaldstraße 2, 80687 München
T. 089 - 51 26 19 58
kinderkrippe-willibaldstrasse@awo-muenchen.de

Kindergärten

44 AWO-Kindergarten Baumstraße
Baumstraße 18, 80469 München
T. 089 - 20 20 70 - 29
kg-baumstrasse@awo-muenchen.de

45 AWO-Kindergarten Blütenburgstraße
Blütenburgstraße 1a, 80636 München
T. 0159 - 04 68 47 40
kiga.telekom@awo-muenchen.de

46 AWO-Kindergarten Hallstattfeld
Hallstattfeld 4, 85579 Neubiberg
T. 089 - 67 97 44 71
kg-unterbiberg@awo-muenchen.de

47 AWO-Kindergarten Hildegard-von-Bingen-Anger
Hildegard-von-Bingen-Anger 26,
80937 München
T. 089 - 31 85 88 17
kg-am-wiesenanger@awo-muenchen.de

48 AWO-Kindergarten Hohenbrunner Straße
Hohenbrunner Straße 34, 85579 Neubiberg
T. 089 - 601 65 66
kiga-neubiberg@awo-muenchen.de

49 AWO-Kindergarten Lehrer-Wirth-Straße
Lehrer-Wirth-Straße 28, 81829 München
T. 089 - 90 53 97 - 84
kiga-riem@awo-muenchen.de

40 AWO-Kindergarten Otto-Hahn-Ring 25
„SieKids - Kleine Forscher“
Otto-Hahn-Ring 25, 81739 München
T. 089 - 44 45 12 78 - 0
kiga-otto-hahn-ring@awo-muenchen.de

50 AWO-Kindergarten Thomas-Dehler-Straße (DRV)
Thomas-Dehler-Straße 3, 81737 München
T. 089 - 24 58 87 00
kiga-drv@awo-muenchen.de

51 AWO-Kindergarten Winzererstraße
Winzererstraße 111, 80797 München
T. 089 - 31 56 86 57
kiga.olympiaberg@awo-muenchen.de

Häuser für Kinder

52 AWO Haus für Kinder Adenauerring /
„Löwenkindergarten“ der Generali Versicherung
Adenauerring 13, 81737 München
T. 089 - 628 18 36 - 00
kita-adenauerring@awo-muenchen.de

53 AWO Haus für Kinder Admiralbogen
Admiralbogen 49, 80939 München
T. 089 - 46 22 88 70
kita-admiralbogen@awo-muenchen.de

54 AWO Haus für Kinder Am Campeon Park / Infineon
Am Campeon Park 1, 85579 Neubiberg
T. 089 - 23 46 44 - 00
campeon.kindertagesstaette@infineon.com

55 AWO Haus für Kinder Buschingstraße
Buschingstraße 28, 81677 München
T. 089 - 91 45 35
hfk-buschingstrasse@awo-muenchen.de

56 AWO Haus für Kinder Floriansmühlstraße
Floriansmühlstraße 60, 80939 München
T. 089 - 24 58 80 10
hfk-floriansmuehlstrasse@awo-muenchen.de

57 AWO Haus für Kinder Friedenstraße
Friedenstraße 30-32, 81671 München
T. 089 - 24 64 33 05
hfk-friedenstrasse@awo-muenchen.de

17 AWO Haus für Kinder Gubestraße / KiTZ
Gubestraße 3-5, 80992 München
T. 089 - 141 50 68
kitz.moosach@awo-muenchen.de

58 AWO Haus für Kinder Hochstiftsweg
Hochstiftsweg 13, 81925 München
T. 089 - 960 53 70 - 11
kita-hochstiftsweg@awo-muenchen.de

59 AWO Haus für Kinder Landsberger Straße /
„Mini-Frösche“
Landsberger Straße 84, 80339 München
T. 089 - 50 02 80 26
kita-fti@awo-muenchen.de

2 AWO Haus für Kinder Lincolnstraße /
„Perlacher Forst“
Lincolnstraße 62, 81549 München
T. 089 - 642 49 99 - 0, - 10, - 20, -31
kita-lincolnstrasse@awo-muenchen.de

60 AWO Haus für Kinder Ludwig-Bölkow-Allee /
„Die Sternschnuppen“
Ludwig-Bölkow-Allee 5, 85024 Taufkirchen
T. 089 - 610 66 311
kita-airbus@awo-muenchen.de

61 AWO Haus für Kinder Möhlstraße
Möhlstraße 14, 81675 München
T. 089 - 47 35 15
kita-moehlstrasse@awo-muenchen.de

62 AWO Haus für Kinder Neunkirchner Straße
Neunkirchnerstr. 10, 81379 München
T. 089 - 72 40 38 - 10
koop-neunkirchnerstr@awo-muenchen.de

5 AWO Haus für Kinder Plievierpark
Plievierpark 5, 81737 München
T. 089 - 67 82 03 - 29
kita.plievierpark@awo-muenchen.de

63 AWO Haus für Kinder St.-Ingbert-Straße
„SieKids - Jürgen-Schmieder-Haus“
St.-Ingbertstraße 25, 81541 München
T. 089 - 15 92 38 39 - 0
hfk-st.ingbert@awo-muenchen.de

1 AWO Haus für Kinder Stösserstraße / KiTZ
Stösserstraße 14-16, 80933 München
T. 089 - 31 40 00 - 22
kitz-hasenbergl@awo-muenchen.de

60 AWO-Haus für Kinder Willy-Messerschmitt-Straße
„Die Sternschnuppen 2“
Willy-Messerschmitt-Straße 1a,
82024 Taufkirchen
T. 089 - 63 81 99 82
hfk-willy-messerschmitt-strasse@awo-muenchen.de

Horte

64 AWO-Hort-Einsteinstraße
Einsteinstraße 13, 82152 Planegg
T. 089 - 856 18 43
hort-martinsried@awo-muenchen.de

65 AWO-Hort-Fasanenstraße
Fasanenstraße 65b, 82008 Unterhaching
T. 089 - 611 38 59
hort-fasanenstrasse@awo-muenchen.de

66 AWO-Hort-Jahnstraße
Jahnstraße 1, 82008 Unterhaching
T. 089 - 66 55 53 - 25
hort-jahnstrasse@awo-muenchen.de

11 AWO-Hort-Peter-Henlein-Straße
Peter-Henlein-Straße 40, 85540 Haar
T. 089 - 46 08 99 - 55
awo-hort@gemeinde-haar.eu

67 AWO-Hort-Rathausplatz-Neubiberg
Rathausplatz 9a, 85579 Neubiberg
T. 089 - 60 01 16 75
hort-rathausplatz@awo-muenchen.de

68 AWO-Hort-Zugspitzstraße
Zugspitzstraße 17, 82131 Stockdorf
T. 089 - 89 33 67 16
hort-stockdorf@awo-muenchen.de

Mittagsbetreuungen

67 AWO-Mittagsbetreuung Rathausplatz
Rathausplatz 9a, 85579 Neubiberg
T. 089 - 60 01 31 61
mittagsbetreuung-rathausplatz@awo-muenchen.de

66 AWO-Mittagsbetreuung Schulstraße
Schulstraße 1, 82008 Unterhaching
T. 089 - 61 00 16 - 74
mittagsbetreuung-schulstrasse@awo-muenchen.de

Kooperative Ganztagsbildung

69 Kooperative Ganztagsbildung GS Pfanztelplatz
Pfanztelplatz 10, 81737 München
T. 089 - 32 80 34 50
pfanztelplatz@awo-muenchen.de

Sonstige Angebote

Schulsozialarbeit

70 Schulsozialarbeit an der Mittelschule Alfonsstraße
Alfonsstraße 8, 80636 München
T. 089 - 121 17 39-31
schulsozialarbeit@awo-muenchen.de

71 Schulsozialarbeit an der Mittelschule
Haldenbergerstraße
Haldenbergerstraße 27, 80997 München
T. 089 - 14 31 99 62

Teilstationäre Kinder- und Jugendhilfe

72 HPT Aubing
Wildenrotherstraße 6, 81245 München
T. 089 - 863 21 05
hpt-aubing@awo-muenchen.de

Jugend

Freizeit

73 Jugendcafé in der Messestadt Riem
Heinrich-Böll-Straße 69, 81829 München
T. 01590 - 468 47 18
jugendcafe@awo-muenchen.de

74 Jugendfreizeitstätte orange planet
Von-Reuter-Straße 3, 80997 München
T. 089 - 81 89 88 55
orange.planet@awo-muenchen.de

2 Jugendfreizeitstätte red dragon
Lincolnstraße 60, 81549 München
T. 089 - 69 77 85 43
red.dragon@awo-muenchen.de

75 Jugendfreizeitstätte AWO's Fredl
Bodenseestraße 186, 81243 München
T. 089 - 87 47 81
team-fredl@awo-muenchen.de

Jugendhilfe

Stationäre Jugendhilfe

14 Anderwerk Jugendwohnen Gneissenaustraße
Gneissenaustraße 8, 80992 München
T. 089 - 139 578 29 74
wohnen-gneissenaue@anderwerk.de

76 AWO Jugendwohnen Böcksteinerstraße
Böcksteinerstraße 31, 81241 München
T. 089 - 51 26 11 65
wohnen-boecksteinerstrasse@awo-muenchen.de

77 Jugendwohnen Nord
Milbertshofener Platz 17, 80809 München
T. 089 - 86 44 250
wohnen-nord@awo-muenchen.de

78 Jugendwohnen Ost
Orleansstraße 65a, 81667 München
T. 089 - 52 06 16 46
wohnen-ost@awo-muenchen.de

79 AWO Junges Wohnen Hererichstraße
Hererichstr. 158, 81476 München
T. 089 - 23 54 67 87
wohnen-hererichstrasse@awo-muenchen.de

80 AWO Junges Wohnen AWG Hofmannstraße
Hofmannstraße 38, 81379 München
T. 089 - 72 49 87 32
leitung-hofmannstrasse@awo-muenchen.de

Jugendhilfe im Strafverfahren, ambulante Maßnahmen, Präventionsprojekt Junge Flüchtlinge

81 Jugendhilfe im Strafverfahren
Hamburger Straße 32, 80809 München
T. 089 - 356 57 73 - 10
jugendhilfe.migration@awo-muenchen.de

81 Ambulante Maßnahmen
Hamburger Straße 32, 80809 München
T. 089 - 356 57 73 - 10
maryana.samchuk@awo-muenchen.de

81 Präventionsprojekt Junge Flüchtlinge
Hamburger Straße 32, 80809 München
T. 089 - 35 65 77 319
lucia.rosnovsky@awo-muenchen.de

Ambulante Erziehungshilfen

82 Team Überregional und Geflüchtete
Poccistraße 11, 80336 München
T. 089 - 55 27 31 - 100
aeh.migration@awo-muenchen.de

83 Team Mitte
Landwehrstraße 43, 80336 München
T. 089 - 55 27 31 131, -132, -133
aeh.migration@awo-muenchen.de

Fanprojekt

53 Fanprojekt München
Admiralbogen 41, 80939 München
T. 089 - 45 23 38 70
fanprojektmuennen@awo-muenchen.de

53 Lernen mit Kick
Admiralbogen 41, 80939 München
T. 089 - 45 23 38 70
lernenmitkick@awo-muenchen.de

Studentisches Wohnen

53 Studentisches Wohnen Haidpark
Admiralbogen 37, 80939 München
T. 089 - 462 28 130
studentenwohnen-haidpark@awo-muenchen.de

Jugendschuldnerberatung

84 Jugendschuldnerberatung
Neumarkter Straße 22, 81673 München
T. 089 - 51 55 645 -0
schuldnerberatung@awo-muenchen.de

85 CASHLESS-MÜNCHEN
Paul-Heyse-Str. 22, 80336 München
T. 089 - 51 41 06 98 3
info@cashless-muenchen.de

Beratung

Beratung für pflegende Angehörige und Senioren

4 Beratungsstelle/ Fachstelle für pflegende Angehörige und ältere Menschen der AWO München
Gravelottestraße 16, 81667 München
T. 089/ 666 16 33 - 0
beratungsstelle@awo-muenchen.de

Lebens- und Erziehungsberatung Milbertshofen

86 Lebens- und Erziehungsberatung Milbertshofen
Georgenschwaigstraße 27, 1. Stock,
80807 München
T. 089 - 35 65 15 03
lebenserziehungsberatung@awo-muenchen.de

Schuldnerberatung

84 Schuldnerberatung
Meumarkter Straße 22, 81673 München
T. 089 - 51 55 645 -0
schuldnerberatung@awo-muenchen.de

Migration

Migrationsberatung für erwachsene Zuwanderer (MBE)

87 Infozentrum Migration und Arbeit / Beratungscafé
Sonnenstraße 12a, 80331 München
T. 089 - 513 999 - 28
arbeitsmigration@awo-muenchen.de

88 MBE München
Goethestraße 53, 80336 München
T. 089 - 54 42 47 - 15, 0170-546 722 5
infothek@awo-muenchen.de

- MBE Büro Bad Tölz
Säggasse 6, 83646 Bad Tölz
T. 08041 - 793 17 98

- MBE Büro Berchtesgadener Land Süd
Poststraße 30, 83435 Bad Reichenhall
T. 089 - 588 01 84 11, Mobil 0171 / 97 80 478
asim.aydin@awo-muenchen.de

- MBE Büro Freilassing
Reichenberger Str. 1, 83395 Freilassing
T. 0175 - 8371021
sinisa.tica@awo-muenchen.de

- MBE Büro Geretsried
Jeschkenstraße 30, 82538 Geretsried
T. 08171 - 344 94 40

MBE Büro Miesbach-Tegernsee
Glückaufstraße 12, 83734 Hausham
T. 08026 - 924 004
semra.yazan-bachmayr@awo-muenchen.de

- MBE Starnberg
Leutstettner Str. 28
82319 Starnberg
T. 0152 - 56931095

- MBE Wolfraatshausen
Obermarkt 7, 82515 Wolfraatshausen
T. 0157 - 309 77 060
katharina.schroeter@awo-muenchen.de

Jugendmigrationsdienst (JMD)

88 Jugendmigrationsdienst Büro München
Goethestraße 53, 80336 München
T. 089 - 54 42 47 - 15
infothek@awo-muenchen.de

- Jugendmigrationsdienst Büro Bad Tölz
Säggasse 6, 83646 Bad Tölz
T. 08041 - 793 17 98
michael.brunnhuber@awo-muenchen.de

- Jugendmigrationsdienst Büro Geretsried
Jeschkenstraße 30, 82538 Geretsried
T. 08171 - 344 94 40
daniel.marschall@awo-muenchen.de

- Jugendmigrationsdienst Büro Hausham
Glückaufstraße 12, 83734 Hausham
T. 08026 - 924 006
daniel.marschall@awo-muenchen.de

- Jugendmigrationsdienst Büro Starnberg
Leutstettener Straße 28, 82319 Starnberg
08151 - 750 3426
annette.koenigbauer@awo-muenchen.de

88 HEROES München
Goethestr. 53, Zimmer 311, 80336 München
T. 089 - 54 42 47 - 39
heroes@awo-muenchen.de

Integration macht Schule im Quartier

89 Integration macht Schule im Quartier
Marsstraße 21, 80335 München
T. 089 - 413 29 91 300
imsq@awo-muenchen.de

Asylsozialberatung

90 Asylsozialberatung GU Hintermeierstraße
Hintermeierstraße 28a, 80999 München
T. 089 - 24 59 55 53, Mobil 0176 21438798
sozialdienst-gu-hime@awo-muenchen.de

91 Asylsozialberatung GU Lochhausen / Langwied
Langwieder Hauptstraße 30, 81249 München
T. 089 - 86 30 65 90, Mobil: 0178 110 91 97
sozialdienst-gu-lola@awo-muenchen.de

92 Asylsozialberatung GU Mainaustraße
Mainaustraße 14, 81243 München
T. 089 - 82 00 53 01
sozialdienst-gu-mainaustrasse@awo-muenchen.de

93 Asylsozialberatung Dezentrale Unterkunft
St.-Martin-Straße
St.-Martin-Straße 55, 81669 München
T. 089 - 24 59 57 93, Mobil: 0160 930 137 66
sozialdienst-du-sama@awo-muenchen.de

94 Asylsozialberatung GU Neuherbergstr.
Neuherbergstr. 24, 80937 München
T. 0176 14676767
awo-ukraine@awo-muenchen.de

Psychologischer Dienst

88 Psychologischer Dienst
Goethestr. 53, 80336 München
T. 089 - 54 42 47 - 87
T. 089 - 54 42 47 - 53 (Türkisch / Deutsch)
T. 089 - 54 42 47 - 62 (serbisch / kroatisch/
bosnisch / deutsch)
psych.migration@awo-muenchen.de

Angebote für Fachkräfte

95 INKOMM - Projektzentrum Interkulturelle
Kommunikation
Rupprechtstraße 29, 80636 München
T. 089 - 12 16 43 06
inkomm@awo-muenchen.de

88 Projekt GAIA - Gemeinsam füreinander. Gegen
Antisemitismus, Islamfeindlichkeit und Antiziganismus
Goethestr. 53, 80336 München
T. 089 - 54 42 47 - 31

88 Fachstelle für neu zugewanderte Jugendliche in
Mittelschulen
Goethestr. 53, 80336 München
T. 089 - 54 42 47 -21

Projekterein

Wohnungslosenhilfe

96 Offener Tagestreff - „otto&rosi“
Rosenheimerstraße 128 d, 81669 München
T. 089 - 32 80 86 69
otto-rosi@awo-muenchen.de

Sozialpsychiatrische Dienste

97 SPDI München Perlach
Peschelanger 11/V, 81735 München
T. 089 - 67 10 51
spdi.perlach@projekterein.de

6 SPDI München West
Landsberger Straße 367/IV, 80687 München
T. 089 - 5 89 77 07-0
spdi.west@projekterein.de

98 SPDI München Giesing
Kühbachstraße 9, 81543 München
T. 089 - 65 20 21
spdi.giesing@projekterein.de

99 SPDI Planegg
Bahnhofstraße 7, 82152 Planegg
T. 089 - 89 97 90 80
spdi.planegg@projekterein.de

100 SPDI München-Land Süd
Ludwig-Thoma-Str. 46- 48, 85521 Ottobrunn
T. 089 - 60 50 54
spdi.m-land-sued@projekterein.de

- SPDI Berchtesgadener Land
Anton-Winkler-Straße 3a, 83435 Bad Reichenhall
T. 086 51 - 6 56 33
spdi.bgl@projekterein.de

- Außenstelle Freilassing
Reichenberger Str. 1, 83395 Freilassing
T. 0 86 54 - 77 04 47 - 1

Gerontopsychiatrische Dienste

- 101 GPDI München Ost
Zeppelinstraße 43, 81669 München
T. 089 - 6 91 48 02
gpd.ost@projekteverein.de
- 6 GPDI München West
Landsberger Straße 367, 80687 München
T. 089 59 99 156 0
gpd.west@projekteverein.de
- GPDI Landkreis Mühldorf
Riesengebirgsstraße 3, 84478 Waldkraiburg
T. 0 86 38 - 15 40
gpd.waldkraiburg@projekteverein.de

Ambulante Soziotherapie

- 6 Ambulante Soziotherapie München-West
Landsberger Straße 367/IV, 80687 München
T. 089 5 89 77 07-0
spdi.west@projekteverein.de

Betreuungsverein

- 4 Betreuungsverein für Münchner Bürgerinnen und Bürger
Gravelottestraße 8, 81667 München
T. 089 - 458 32 - 4901
bmb@perspektiveverein.de

Krisendienst Psychiatrie München KPM

- 102 Krisendienst Psychiatrie
Plinganserstr. 33, 81369 München
info@krisendienst-psychiatrie.de

Selbsthilfekontaktstelle BGL

- Selbsthilfekontaktstelle Berchtesgadener Land
Reichenberger Straße 1/ Sudetenplatz,
83395 Freilassing
T. 08654 - 77 04 47 - 3
selbsthilfe-bgl@projekteverein.de

Betreutes Wohnen

- 103 Betreutes Wohnen in Familien
am SpDi Giesing
Pilgersheimer Str. 32, 81543 München
T. 089 - 65 20 21
bwf.info@projekteverein.de
- Betreutes Wohnen in Familien
am SpDi Bad Reichenhall
Reichenberger Straße 1, 93395 Freilassing
T. 0 86 54 - 77 04 47 - 2
bwf.info@projekteverein.de

Tagesstruktur / Arbeit

Tagesstätten

- 104 Pasinger Treff
Blumenauer Str. 144, 81241 München
T. 089 - 89 69 38 50
ts.west@projekteverein.de
- 99 Tagesstätte München Perlach
Peschelanger 11, 81735 München
T. 089 - 52 03 27 82
ts.perlach@projekteverein.de
- Tagesstätte Starnberger Arche
Gautinger Str. 34, 82319 Starnberg
T. 0 81 51- 27 47 31
ts.starnberg@projekteverein.de
- Tagesstätte Gelbes Haus Berchtesgadener Land
Anton-Winkler-Str. 3a, 83435 Bad Reichenhall
T. 0 86 51 - 81 38
ts.bad-reichenhall@projekteverein.de
- 100 Tagesstätte Ottobrunn
Karl-Stieler-Str. 6-8, 85521 Ottobrunn
T. 089 - 60 50 54
ts.ottobrunn@projekteverein.de

Concept Living

- 105 Hauptwerkstatt Blieskastelstraße
Blieskastelstraße 14, 81379 München
T. 089 - 520 69 47 - 17
nina.kufner@awo-conceptliving.de
- 53 AWO-Brauerei Haidbräu
Admiralbogen 41, 80939 München
T. 089 - 85 63 167 12
haidbraeu@awo-conceptliving.de
- 53 Betriebsstätte Projekt Print
Admiralbogen 47, 80939 München
T. 089 - 129 60 46
projekt-print@perspektive-muenchen.de
- 53 Bäckerei & Café
Admiralbogen 43, 80939 München
T. 089 - 452 31 058
haidcafe@awo-conceptliving.de
- 106 Betriebsstätte ProNova
Ortlerstr. 12, 81373 München
T. 089 - 60 06 20 23
werkstatt-pronova@perspektive-muenchen.de
- 14 EDV Werkstatt
Gneisenaustraße 8, 80992 München
T. 089 - 13 95 78 29 -24
karl.tafelmayer@awo-conceptliving.de
- 14 KFZ-Pflege und Werkstatt
Gneisenaustraße 8, 80992 München
T. 089 - 13 95 78 29 -14
cl@awo-conceptliving.de
- 107 Betriebsstätte Feldkirchen
Kreuzstraße 9, 85622 Feldkirchen
T. 089 - 90 10 90-21
kfz-service@anderwerk.de
- 4 Hauswirtschaft Haidhausen
Gravelottestr. 6, 81667 München
T. 089 - 44 10 99 15
hauswirtschaft@awo-conceptliving.de
- 4 Haidbräu Shop
Gravelottestr. 8, 81667 München
T. 089 - 458 32 - 288
haidbraeu@awo-conceptliving.de

Anderwerk

Ausbildung/Orientierung/Qualifizierung

- 14 Anderschule
Gneisenaustraße 8, 80992 München
T. 089 - 13 95 78 29 - 50
tobias.schlereth@anderwerk.de
- 14 Ambulante Erziehungshilfen
Gneisenaustraße 8, 80992 München
T. 089 - 13 95 78 29 - 35
ambulanteErziehungshilfen@anderwerk.de
- 14 Berufsorientierung für junge erwachsene Männer
(BOJS)
Gneisenaustraße 8, 80992 München
T. 089 - 13 95 78 29 -40
Maßnahme Koordination: - 43
daniela.schneider@anderwerk.de
- 81 Hilfe zur Arbeit
Hamburgerstraße 32, 80809 München
T. 089 - 45 10 40 - 44
klaus.bilek@anderwerk.de
- 81 IBZ Beruf
Hamburgerstraße 32, 80809 München
T. 089 - 45 10 40 - 21
ibz-nord@anderwerk.de
- 81 Deutschkurse
Hamburgerstraße 32, 80809 München
T. 089 - 45 10 40 - 24
deutschkurse@anderwerk.de

Integration/Prävention

- 81 Deutschkurse
Hamburgerstraße 32, 80809 München
T. 089 - 45 10 40 - 24
deutschkurse@anderwerk.de
- 108 U-Turn
Gärtnerstraße 50, 80992 München
Maßnahme Koordination: T. 089 - 82 03 09 - 20
T. 089 - 82 03 09 - 17
thiemo.stengele@anderwerk.de

Werkstätten

- 14 KFZ-Werkstatt München Nord
Gneisenaustraße 8, 80992 München
T. 089 - 13 95 78 29 - 13
kfz-moosach@anderwerk.de
- 107 KFZ-Werkstatt München Ost
Kreuzstraße 9, 85622 Feldkirchen
T. 089 - 90 10 90 - 26
kfz-feldkirchen@anderwerk.de
- Elektromobil-Verleih Tierpark und Olympiapark
- 109 im Olympiapark, 80809 München
Buchung: T. 0159 04 68 47 15
elektromobilitaet@anderwerk.de
- 110 im Tierpark Hellabrunn
Tierparkstraße 30, 81543 München
Buchung: T. 0159 04 68 47 16
elektromobilitaet@anderwerk.de
- 107 Elektro-Werkstatt
Kreuzstraße 9, 85622 Feldkirchen
T. 089 - 90 10 90 - 47, - 63
elektro-werkstatt@anderwerk.de
- 107 Glaswerkstatt
Kreuzstraße 9, 85622 Feldkirchen
T. 089 - 90 10 90 - 23
glaswerkstatt@anderwerk.de

Weitere Angebote

- Ebayshop
<https://www.ebay.de/str/anderwerkmuennen>
- 14 Wohnungsauflösung
Gneisenaustraße 8, 80992 München
T. 089 - 45 10 40 - 28, - 22
Hausmeistertätigkeiten: T. 089 - 45 10 40 - 47
wohnungsaufloesung@anderwerk.de
- Kantine/Catering
- 81 Hamburgerstraße 32, 80809 München
T. 089 - 45 10 40 - 27
kantine@anderwerk.de
- 14 Gneisenaustraße 8, 80992 München
T. 089 - 45 10 40 - 27
kantine@anderwerk.de
- 108 Raumausstattung
Gärtnerstraße 50, 80992 München
T. 089 - 82 03 09 - 25
raumausstattung@anderwerk.de
- 108 Schreinerei
Gärtnerstraße 50, 80992 München
T. 089 - 82 03 09 - 26, - 23
schreinerei@anderwerk.de

Perspektive

- 106 Holzwerkstatt ProNova
Ortlerstr. 12, 81373 München
T. 089 - 60 06 20 23
werkstatt-pronova@perspektive-muenchen.de
- 53 Projekt Print
Admiralbogen 47, 80939 München
T. 089-129 60 46
projekt-print@perspektive-muenchen.de
- 4 Zuverdienst Haidhausen
Gravelottestraße 14, 81667 München
T. 089 - 44 10 99 15
zuverdienst.haidhausen@
perspektive-muenchen.de
- 111 Projekt ABBA
Bajuwarenstraße 136, 81825 München
T. 089 - 48 00 48 35
abba@perspektive-muenchen.de
- Zuverdienst BGL
Anton-Winkler-Str. 26, 83435 Bad Reichenhall
T. 08651 - 965 99 88
zuverdienst.bgl@perspektive-muenchen.de